



Natura 2000
« Baie de Saint-Brieuc Est »
« Cap d'Erquy-Cap Fréhel »

Groupe de Travail

**Hiérarchisation des enjeux écologiques
& Objectifs de conservation à long terme**

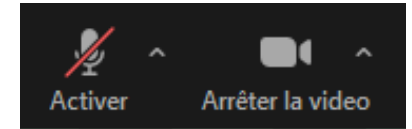
19 Janvier 2021
visio ZOOM



Rappels pour visioconférence

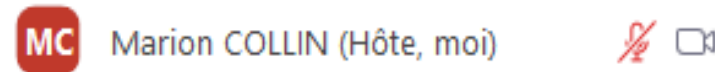
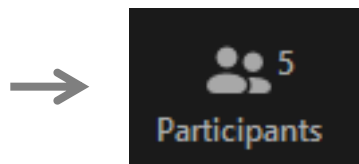
Activer/Désactiver micro et caméra

Désactivez votre micro quand vous n'intervenez pas – pour éviter les bruits parasites



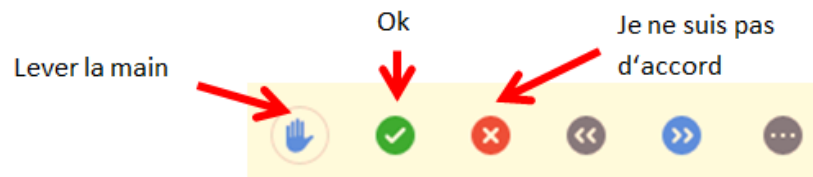
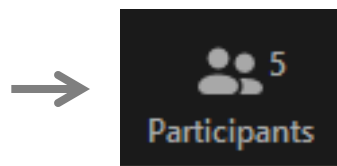
Changez votre nom

Pour simplifier les interventions et établir la liste des participants



Trouvez votre nom – clic droit – 'Renommer'

Pour réagir et poser des questions



Etes-vous d'accord pour l'enregistrement du GT?

Tour de table

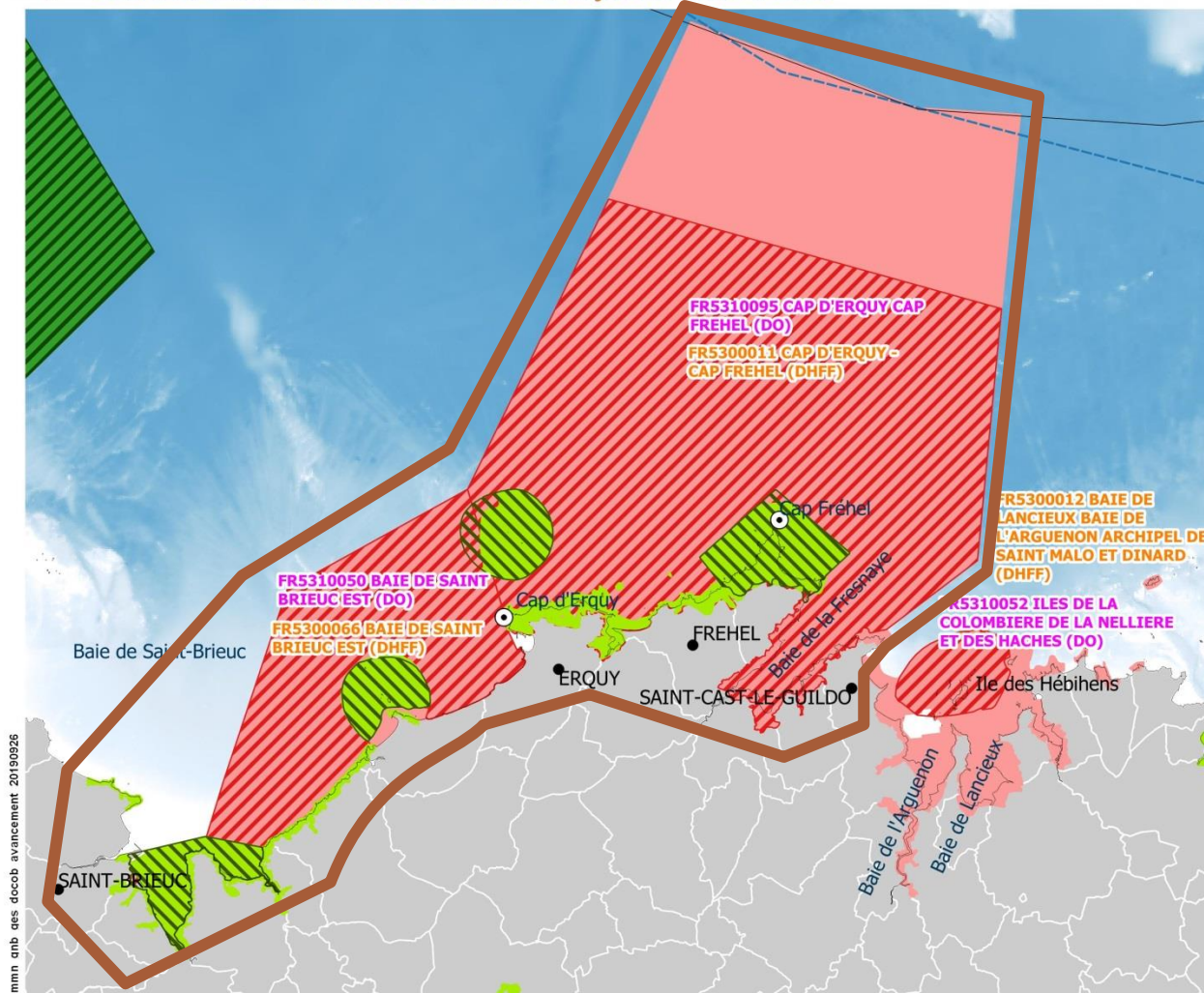


GOLFE NORMAND BRETON

État d'avancement des documents d'objectifs Natura 2000

DOCUMENT
DE TRAVAIL

EDITEE LE : 26/09/2019



ANCIENS SITES NATURA 2000

> Directive oiseaux

validé

> Directive habitats faune flore

validé

SITES NATURA 2000 ACTUELS

> Directive oiseaux

en cours

validé

> Directive habitats faune flore

en cours

validé

Délimitations maritimes

Délimitation des eaux territoriales ou limite du plateau continental ayant fait l'objet d'un accord bilatéral
 Limite de compétence des préfets maritimes

0 5 10 kilomètres

0 2 4 milles nautiques

Sources des données :
- Périmètres AMP : MNHN, 2006 (anciens sites) ; BD AMP, 2019 (sites actuels)
- Limites départements et communes : BD TOPO IGN
- Limites pays : Erii
- Délimitations maritimes : Délimitations indicatives et provisoires de l'espace maritime français métropolitain (d'après données du SHOM et de l'IGN pour les limites officielles et des raccords réalisés par l'Agence des aires marines protégées), juillet 2008
- Bathymétrie : MNT à 100m SHOM, Ifremer & GEECO, 2014

Système de coordonnées : Lambert 93 / RGF93 / IAG GRS 1980



AGENCE FRANÇAISE
POUR LA BIODIVERSITÉ
ÉTABLISSEMENT PUBLIC DE L'ÉTAT

mmn anb des docob avancement 20190926

Diagnostic – Etat des lieux

Synthèse des données existantes.

- Description environnement physique (en ligne)
- Description des enjeux écologiques du site / ZSC & ZPS (GT1)
- Description du contexte général et du cadre de gestion existant (GT 2)
- **Hiérarchisation des enjeux écologiques et objectifs à long terme (GT3)**
- Description des activités et usages (GT 4, 5, 6)



Site internet

Espace d'échanges

Site Natura 2000
Cap d'Erquy Cap Fréhel

Accueil > Espace d'échanges

Participer

Retrouvez dans cette rubrique les documents de travail liés à l'élaboration du Document d'objectifs du site Natura 2000.

Connectez-vous pour accéder au contenu sur le **diagnostic écologique** et le **diagnostic socio-économique** du site Natura 2000.

- Comités de pilotage
- Description physique du site
- Diagnostic socio-économique
- Diagnostic écologique

Site Natura 2000
Baie de Saint-Brieuc Est

Accueil > Espace d'échanges

Participer

Retrouvez dans cette rubrique les documents de travail liés à l'élaboration du Document d'objectifs du site Natura 2000.

Connectez-vous pour accéder au contenu sur le **diagnostic écologique** et le **diagnostic socio-économique** du site Natura 2000.

- Comités de pilotage
- Description physique du site
- Diagnostic socio-économique
- Diagnostic écologique

Les documents de travail sont accessibles dans l'espaces d'échange du site internet

<http://saint-brieuc-est.n2000.fr/>

<http://cap-erquy-cap-frehel.n2000.fr/>

Ordre du jour

1. Objectifs du GT

2. Hiérarchisation des enjeux et objectifs à long terme

Méthodes et résultats

Proposition de formulation des OLT

par groupe d'enjeux

- Habitats terrestres
- Flore
- Herpétofaune
- invertébrés
- Mammifères terrestres
- Oiseaux marins et terrestres
- Habitats marins
- Mammifères marins
- Poissons amphihalins



Temps de discussion après
chaque thématique

3. Conclusions et perspectives

Objectifs de ce GT 3

- **Valider collectivement les niveaux d'enjeux sur le site Natura 2000.** Pour quelles espèces et quels habitats le site Natura 2000 a t'il une forte responsabilité ?
- **Préciser la formulation des objectifs à long terme pour les enjeux écologiques du site Natura 2000 (habitats et espèces).** A quel résultat doit on parvenir en terme d'état de conservation ? Maintien ? Rétablissement ?





Mais encore ...

Pourquoi hiérarchiser les enjeux écologiques ?

- Définir la responsabilité de chaque site Natura 2000 pour les enjeux (=habitats/espèces)
- définition d'une stratégie de conservation efficace
- justifier un niveau d'ambition élevé pour les enjeux forts/très forts et des mesures de gestion adaptées

Pourquoi des objectifs à long terme ?

- L'Objectif à long terme définit l'état ou le fonctionnement souhaité par rapport à la situation actuelle de l'enjeu. Il ne s'agit pas de ce que l'on veut faire mais de ce que l'on **veut atteindre comme résultat**.
- La DHFF et la DO fixent un **objectif de bon état de conservation** pour toutes les espèces et habitats du site Natura 2000.
- Préciser la nature de la finalité de gestion au regard de la connaissance de l'état de conservation : **Maintien** ou **Rétablissement** du bon état de conservation



Travaux préparatoires au GT

Réunions avec des experts et scientifiques

04/01/2021 - Habitats Terrestres/Flore (rapport du CBN Brest)

- Invertébrés (Gretia et VivArmor Nature)

05/01/2021 - Amphibiens, Reptiles (VivArmor Nature et Bretagne Vivante)

06/01/2021 - Mammifères marins et terrestres (AL LARK, GECC, OCEANOPOLIS, GMB)

12/01/2021 - Oiseaux M&T (GEOCA, RNN St Briec, VIVARMOR, DREAL)

02-09/12/2020 - Habitats marins (MNHN et IFREMER Dinard)

16/12/2020 & - Amphihalins (Fédération de pêche, AAPPMA, BGM, SBAA, RNN St Briec, DDTM22)
12/01/2021



Habitats terrestres

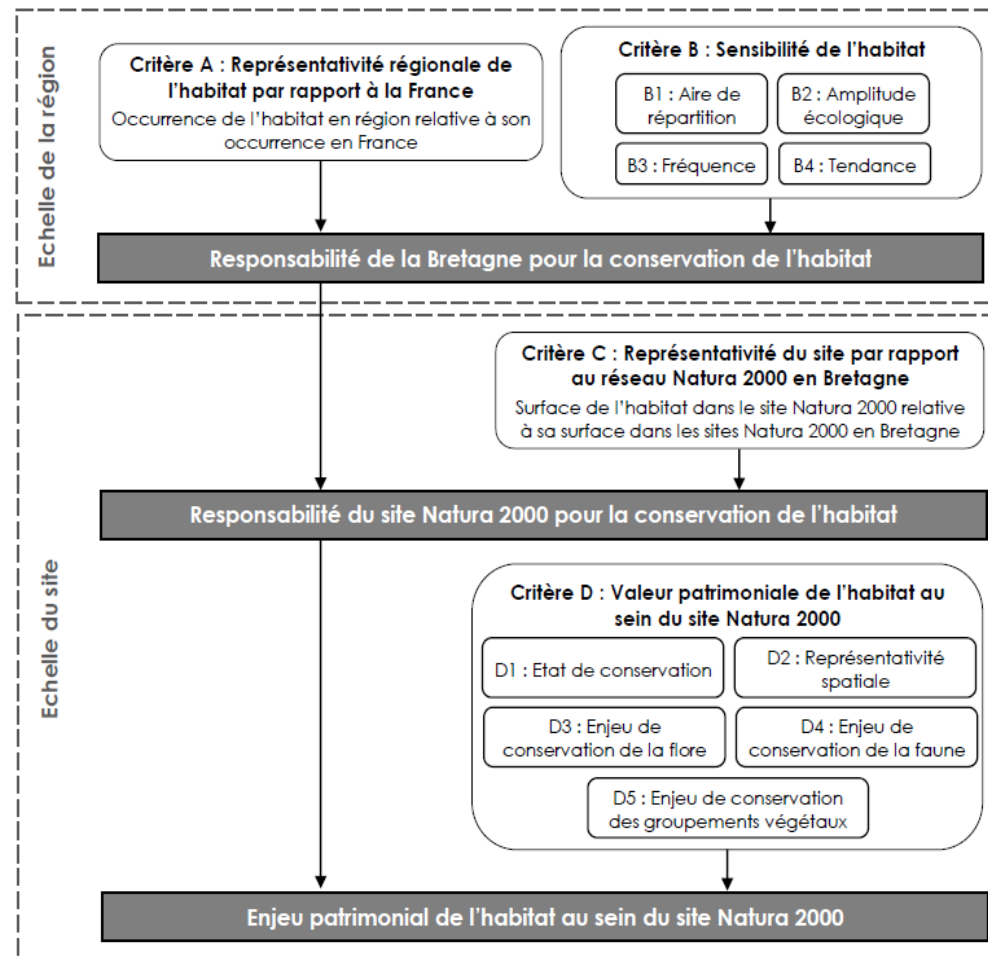
Méthode



4 critères pris en considération :

- La représentativité régionale de l'habitat par rapport à la France,
- La sensibilité de l'habitat
- La représentativité du site par rapport au réseau Natura 2000 en Bretagne
- La valeur patrimoniale de l'habitat au sein du site Natura 2000

Enjeu patrimonial de l'habitat au sein du site Natura 2000	15 - 20	Majeur
	12 - 14	Très élevé
	9 - 11	Elevé
	6 - 8	Modéré
	4 - 5	Mineur



Habitats terrestres

Résultats Cap d'Erquy – Cap Fréhel



Code habitat	Intitulé habitat	Enjeu patrimonial de l'habitat au sein du site Natura 2000	Etat de conservation
1210	Végétation annuelle des laissés de mer	Très fort	Inconnu
1220	Végétation vivace des rivages de galets	Très fort	Moyen état
1230	Falaises avec végétation des côtes atlantiques et baltiques	Très fort	Moyen état
1310	Végétations pionnières à Salicornia et autres espèces annuelles des zones boueuses et sableuses	Très fort	Moyen état
1330	Prés-salés atlantiques (<i>Glauco-Puccinellietalia maritimae</i>)	Très fort	Moyen état
2110	Dunes mobiles embryonnaires	Très fort	Bon état
2120	Dunes mobiles du cordon littoral à <i>Ammophila arenaria</i> (dunes blanches)	Très fort	Moyen état
2130*	Dunes côtières fixées à végétation herbacée (dunes grises)	Très fort	Mauvais état
2190	Dépressions humides intradunaires	Très fort	Moyen état
4020*	Landes humides atlantiques tempérées à <i>Erica ciliaris</i> et <i>Erica tetralix</i>	Très fort	Moyen état
9180*	Forêts de pentes, éboulis ou ravins du Tilio-Acerion	Très fort	Moyen état
4030	Landes sèches européennes	Très fort	Moyen état
6510	Prairies maigres de fauche de basse altitude (<i>Alopecurus pratensis</i> , <i>Sanguisorba officinalis</i>)	Très fort	Moyen état
3110	Eaux oligotrophes très peu minéralisées des plaines sablonneuses (<i>Littorelletalia uniflorae</i>)	Fort	Bon état
6410	Prairies à <i>Molinia</i> sur sols calcaires, tourbeux ou argilo-limoneux (<i>Molinion caeruleae</i>)	Fort	Bon état
9120	Hêtraies acidophiles atlantiques à sous-bois à <i>Ilex</i> et parfois à <i>Taxus</i> (<i>Quercion robori-petraeae</i> ou <i>Ilici-Fagenion</i>)	Fort	Moyen état
91E0*	Forêts alluviales à <i>Alnus glutinosa</i> et <i>Fraxinus excelsior</i> (<i>Alno-Padion</i> , <i>Alnion incanae</i> , <i>Salicion albae</i>)	Fort	Bon état
6430	Mégaphorbiaies hygrophiles d'ourlets planitiaires et des étages montagnard à alpin	Moyen	Moyen état
9130	Hêtraies de l' <i>Asperulo-Fagetum</i>	Moyen	Moyen état

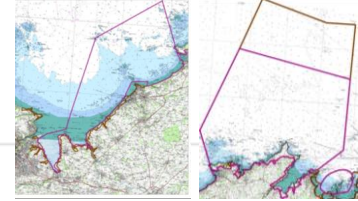
Habitats terrestres

Résultats Baie de Saint Briec est



Code habitat	Intitulé habitat	Enjeu patrimonial de l'habitat au sein du site Natura 2000	Etat de conservation
1210	Végétation annuelle des laissés de mer	Très fort	Moyen état
1220	Végétation vivace des rivages de galets	Très fort	Moyen état
1230	Falaises avec végétation des côtes atlantiques et baltiques	Très fort	Moyen état
1330	Prés-salés atlantiques (<i>Glauco-Puccinellietalia maritima</i>)	Très fort	Moyen état
2120	Dunes mobiles du cordon littoral à <i>Ammophila arenaria</i> (dunes blanches)	Très fort	Moyen état
2130*	Dunes côtières fixées à végétation herbacée (dunes grises)	Très fort	Moyen état
2190	Dépressions humides intradunaires	Très fort	Moyen état
9180*	Forêts de pentes, éboulis ou ravins du <i>Tilio-Acerion</i>	Très fort	Mauvais état
2180	Dunes boisées des régions atlantique, continentale et boréale	Très fort	Moyen état
3130	Eaux stagnantes, oligotrophes à mésotrophes avec végétation des <i>Littorelletea uniflorae</i> et/ou des <i>Isoeto-Nanojuncetea</i>	Très fort	Moyen état
1310	Végétations pionnières à <i>Salicornia</i> et autres espèces annuelles des zones boueuses et sableuses	Fort	Moyen état
2110	Dunes mobiles embryonnaires	Fort	Moyen état
4030	Landes sèches européennes	Fort	Moyen état
9120	Hêtraies acidophiles atlantiques à sous-bois à <i>Ilex</i> et parfois à <i>Taxus</i> (<i>Quercion robori-petraeae</i> ou <i>Ilici-Fagenion</i>)	Fort	Moyen état
3150	Lacs eutrophes naturels avec végétation du <i>Magnopotamion</i> ou de l' <i>Hydrocharition</i>	Moyen	Bon état

Habitats terrestres



Objectifs à long terme

Cap d'Erquy – Cap Fréhel et Baie de Saint Brieuc Est

Lorsque l'état de conservation est **bon** l'objectif proposé est le suivant :

« Contribuer au maintien du bon état de conservation des habitats d'intérêt communautaire »

Lorsque l'état de conservation est **moyen** ou **mauvais** l'objectif proposé est le suivant :

« Contribuer au rétablissement du bon état de conservation des habitats d'intérêt communautaire »





Méthode

2 critères pris en considération :

- Les critères de rareté et de menace →
- La représentativité →

RE	Taxons disparus
CR	Taxons en danger critique
EN	Taxons en danger
VU	Taxons vulnérables
NT	Taxons quasi-menacés
LC	Taxons non menacés (préoccupation mineure)
DD	Taxons pour lesquelles les données sont insuffisantes pour une évaluation selon la méthode UICN

Taxons menacés

Rapport nb mailles Bretagne/France (Vo)	Catégorie représentativité
Rapport < 5	1
Rapport [5 – 10[2
Rapport [10 - 20[3
Rapport [20 - 30[4
Rapport > 30	5

Représentativité	Catégorie Listes rouges France et/ou Bretagne (prise en compte : catégorie la plus élevée)						Représentativité	
	RE	CR	EN	VU	NT	LC		DD
5	Non revu	Enjeu majeur			Enjeu très fort	Pas d'enjeu particulier		5
4		Enjeu très fort			Enjeu fort			4
3		Enjeu très fort			Enjeu fort			3
2		Enjeu très fort			Enjeu fort			2
1		Enjeu très fort			Enjeu fort			1

Statuts listes rouges Bretagne et France : CR : en danger critique ; EN : en danger ; VU : vulnérable ; NT : quasi menacé, LC : non menacé, DD : données insuffisantes.

Flore

Résultats Cap d'Erquy – Cap Fréhel



Nom latin	Nom vernaculaire	Enjeux
Espèce d'intérêt communautaire		
<i>Rumex rupestris</i>	Oseille des rochers	Enjeu très fort
Autres espèces à enjeu		
<i>Silene dioica</i> var. <i>zetlandica</i>	Silène dioïque des Shetland	Enjeu majeur
<i>Aceras anthropophorum</i>	Orchis homme pendu	Enjeu très fort
<i>Asplenium onopteris</i>	Doradille des ânes	Enjeu très fort
<i>Carex acutiformis</i>	Laïche des marais	Enjeu très fort
<i>Cirsium acaule</i>	Cirse acaule	Enjeu très fort
<i>Eleocharis quinqueflora</i>	Scirpe pauciflore	Enjeu très fort
<i>Epipactis neerlandica</i>	Épipactis des Pays-Bas	Enjeu très fort
<i>Equisetum ramosissimum</i>	Prêle rameuse	Enjeu très fort
<i>Gymnadenia conopsea</i>	Gymnadénie moucheron	Enjeu très fort
<i>Helianthemum nummularium</i> subsp. <i>nummularium</i>	Hélianthème nummulaire	Enjeu très fort
<i>Hieracium peleterianum</i>	Piloselle de Lepeletier	Enjeu très fort
<i>Ophrys sulcata</i>	Ophrys funèbre	Enjeu très fort
<i>Saxifraga granulata</i> subsp. <i>granulata</i>	Saxifrage granulé	Enjeu très fort
<i>Seseli annuum</i> subsp. <i>annuum</i>	Séséli annuel	Enjeu très fort
<i>Trifolium angustifolium</i>	Trèfle à folioles étroites	Enjeu très fort
<i>Potentilla tabernaemontani</i>	Potentille printanière	Enjeu très fort
<i>Calamagrostis epigejos</i>	Calamagrostide épigéios	Enjeu fort
<i>Coeloglossum viride</i>	Orchis grenouille	Enjeu fort
<i>Dactylorhiza praetermissa</i>	Dactylorhize négligée	Enjeu fort
<i>Epipactis palustris</i>	Épipactis des marais	Enjeu fort
<i>Logfia gallica</i>	Cotonnière de France	Enjeu fort
<i>Ophioglossum vulgatum</i>	Ophioglosse commun	Enjeu fort
<i>Ophrys sphegodes</i> subsp. <i>sphgodes</i>	Ophrys araignée	Enjeu fort
<i>Papaver hybridum</i>	Pavot hybride	Enjeu fort
<i>Puccinellia fasciculata</i> subsp. <i>fasciculata</i>	Atropis fasciculé	Enjeu fort
<i>Vulpia ciliata</i> subsp. <i>ambigua</i>	Vulpie ambiguë	Enjeu fort
<i>Vulpia ciliata</i> subsp. <i>ciliata</i>	Vulpie ciliée	Enjeu fort
<i>Gentiana pneumonanthe</i>	Gentiane pneumonanthe	Enjeu fort

Objectifs à long terme Cap d'Erquy – Cap Fréhel



Nom latin	Nom vernaculaire	Enjeux	Etat de conservation
Espèce d'intérêt communautaire			
<i>Rumex rupestris</i>	Oseille des rochers	Enjeu très fort	Etat moyen

Contribuer au rétablissement du bon état de conservation des populations de *Rumex rupestris*.

Les autres espèces listées précédemment qui ne sont pas inscrites à la Directive Habitat Faune Flore mais qui présentent un intérêt sur le site Natura 2000 seront prises en compte au travers des objectifs de maintien et ou de rétablissement des habitats d'intérêt communautaire.



Résultats Baie de Saint Brieuc Est



Nom latin	Nom vernaculaire	Enjeux
Espèce d'intérêt communautaire		
<i>Coleanthus Subtilis</i>	Coléanthe délicat	Enjeu très fort
<i>Rumex rupestris</i>	Oseille des rochers	Enjeu très fort
Autres espèces à enjeux		
<i>Chenopodium vulvaria</i> L.	Chénopode fétide	Enjeu très fort
<i>Dianthus caryophyllus</i> L.	Œillet Giroflée	Enjeu très fort
<i>Helianthemum nummularium</i> L.	Héliantheme nummulaire	Enjeu très fort
<i>Hypericum montanum</i> L.	Millepertuis des montagnes	Enjeu très fort
<i>Lepidium campestre</i> L.	Passerage champêtre	Enjeu très fort
<i>Onopordum acanthium</i> L.	Chardon aux ânes	Enjeu très fort
<i>Potentilla tabernaemontani</i> Asch.	Potentille printanière	Enjeu très fort
<i>Pyrola rotundifolia</i> L.	Pyroles à feuilles rondes	Enjeu très fort
<i>Rosa agrestis</i> Savi	2glantier agreste	Enjeu très fort
<i>Scandix pecten veneris</i> L.	Scandix peigne de Vénus	Enjeu très fort
<i>Sedum rubens</i> L. Subsp <i>Rubens</i>	Orpin rougeâtre	Enjeu très fort
<i>Trifolium angustifolium</i>	Trèfle à folioles étroites	Enjeu très fort
<i>Ammi majus</i> L. subsp <i>majus</i>	Ammi élevé	Enjeu très fort
<i>Calendula arvensis</i> L.	Souci des champs	Enjeu fort
<i>Dactylorhiza praetermissa</i>	Orchis négligé	Enjeu fort
<i>Lepidium latifolium</i> L.	Passerage à feuilles larges	Enjeu fort
<i>Ophrys sphegodes</i> Mill subsp <i>sphogodes</i>	Ophrys abeille	Enjeu fort
<i>Papaver argemone</i> L.	Pavot Argémone	Enjeu fort
<i>Papaver hybridum</i> L.	Pavot hybride	Enjeu fort
<i>Polypogon matitimus</i> Willd subsp <i>maritimus</i>	Polypogon maritime	Enjeu fort
<i>Vicia tetrasperma</i> L.	Vesce à petites fleurs	Enjeu fort
<i>Vulpia ciliata</i> Dumort subsp <i>ambigua</i>	Vulpie ambiguë	Enjeu fort
<i>Vulpia ciliata</i> subsp <i>ciliata</i>	Vulpie ciliée	Enjeu fort
<i>Zostera noltii</i> Hornem	Zostère naine	Enjeu fort



Objectifs à long terme Baie de Saint Brieuc Est

Nom latin	Nom vernaculaire	Enjeux	Etat de conservation
Espèce d'intérêt communautaire			
<i>Coleanthus subtilis</i>	Coléanthe délicat	Enjeu très fort	Etat moyen
<i>Rumex rupestris</i>	Oseille des rochers	Enjeu très fort	Etat moyen

L'état de conservation du *Coleanthus subtilis* et du *Rumex rupestris* étant dégradé, les objectifs à long terme seraient de :

Contribuer au rétablissement du bon état de conservation de l'espèce.

Les autres espèces listées précédemment qui ne sont pas inscrites à la Directive Habitat Faune Flore mais qui présentent un intérêt sur le site Natura 2000 seront prises en compte au travers des objectifs de maintien et ou de rétablissement des habitats d'intérêt communautaire.

Herpétofaune

Méthode

Statut de protection nationale

+

Statut de protection européen

+

Statut de déterminant Znieff LR

+

Statut sur la liste rouge UICN France

+

Statut sur la liste rouge régionale

+

Plan National d'Actions et Critères Trame Verte et Bleue

+

Responsabilité Biologique Régionale

+

Sensibilité (Aire de répartition, Amplitude écologique, Effectifs, Dynamique des populations)

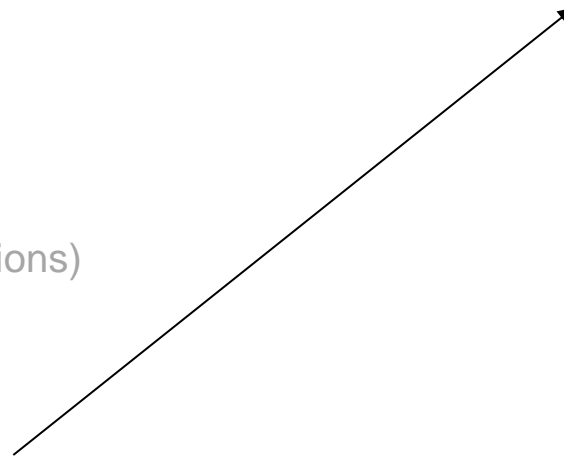
+

Spécificité locale

=

Responsabilité du site pour l'enjeu

Note	>17,5	17,5 - 15	15 - 11	11 - 8	<8
Enjeu	Majeur	Très fort	Fort	Moyen	Faible



Herpétofaune



Résultats Cap d'Erquy – Cap Fréhel

Code Natura 2000	Nom vernaculaire	Nom scientifique	Niveau d'enjeu
Espèce inscrite en Annexe II de la Directive Habitat Faune Flore 92/43/EEC			
1166	Triton crêté	<i>Triturus cristatus</i>	Majeur
Espèces inscrites en Annexe IV et V de la Directive Habitat Faune Flore 92/43/EEC			
1174	Triton marbré	<i>Triturus marmoratus</i>	Très fort
1207	Grenouille de Lessona	<i>Pelophylax lessonae</i>	Très fort
6284	Crapaud calamite	<i>Epidalea calamita</i>	Très fort
1209	Grenouille agile	<i>Rana dalmatina</i>	Moyen
1210	Grenouille verte	<i>Pelophylax kl. esculentus</i>	Moyen
1213	Grenouille rousse	<i>Rana temporaria</i>	Faible
Autres espèces à enjeux sur le site			
-	Pelodyte ponctué	<i>Pelodytes punctatus</i>	Fort
5574	Crapaud épineux	<i>Bufo spinosus</i>	Moyen
2351	Salamandre tacheté	<i>Salamandra salamandra</i>	Moyen
-	Triton palmé	<i>Lissotriton helveticus</i>	Faible

Amphibiens

Reptiles

Code Natura 2000	Nom vernaculaire	Nom scientifique	Niveau d'enjeu
Espèces inscrites en Annexe IV de la Directive Habitat Faune Flore 92/43/EEC			
1283	Coronelle lisse	<i>Coronella austriaca</i>	Fort
1256	Lézard des murailles	<i>Podarcis muralis</i>	Fort
5179	Lézard à deux raies	<i>Lacerta bilineata</i>	Moyen
Autres espèces à enjeux sur le site			
2473	Vipère péliade	<i>Vipera berus</i>	Majeur
5910	Lézard vivipare	<i>Zootoca vivipara</i>	Fort
-	Couleuvre helvétique	<i>Natrix helvetica</i>	Moyen
2432	Orvet fragile	<i>Anguis fragilis</i>	Faible

Herpétofaune

OLT Cap d'Erquy – Cap Fréhel

Amphibiens

Code Natura 2000	Nom vernaculaire	Nom scientifique	Niveau d'enjeu	Etat de conservation
Espèce inscrite en Annexe II de la Directive Habitat Faune Flore 92/43/EEC				
1166	Triton crêté	<i>Triturus cristatus</i>	Majeur	Mauvais Etat
Espèces inscrites en Annexe IV et V de la Directive Habitat Faune Flore 92/43/EEC				
1174	Triton marbré	<i>Triturus marmoratus</i>	Très fort	Moyen Etat
1207	Grenouille de Lessona	<i>Pelophylax lessonae</i>	Très fort	Moyen Etat
6284	Crapaud calamite	<i>Epidalea calamita</i>	Très fort	Moyen Etat
1209	Grenouille agile	<i>Rana dalmatina</i>	Moyen	Bon Etat
1210	Grenouille verte	<i>Pelophylax kl. esculentus</i>	Moyen	Moyen Etat
1213	Grenouille rousse	<i>Rana temporaria</i>	Faible	Moyen Etat

Reptiles

Code Natura 2000	Nom vernaculaire	Nom scientifique	Niveau d'enjeu	Etat de conservation
Espèces inscrites en Annexe IV de la Directive Habitat Faune Flore 92/43/EEC				
1283	Coronelle lisse	<i>Coronella austriaca</i>	Fort	Moyen Etat
1256	Lézard des murailles	<i>Podarcis muralis</i>	Fort	Inconnu
5179	Lézard à deux raies	<i>Lacerta bilineata</i>	Moyen	Bon Etat

Lorsque l'état de conservation est **bon** l'objectif proposé est le suivant :

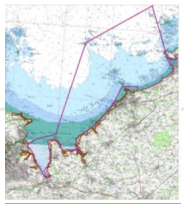
« Contribuer au maintien du bon état de conservation des populations d'amphibiens d'intérêt communautaire »

Lorsque l'état de conservation est **moyen** ou **mauvais**, l'objectif proposé est le suivant :

« Contribuer au rétablissement du bon état de conservation des populations d'amphibiens d'intérêt communautaire »

Les autres espèces listées précédemment qui ne sont pas inscrites à la Directive Habitat Faune Flore mais qui présentent un intérêt sur le site Natura 2000 seront prises en compte au travers des objectifs de maintien et ou de rétablissement des habitats d'intérêt communautaire.

Herpétofaune



Résultats Baie de Saint Brieuc est

Code Natura 2000	Nom vernaculaire	Nom scientifique	Niveau d'enjeu
Espèces inscrites en Annexe IV et V de la Directive Habitat Faune Flore 92/43/EEC			
1203	Rainette verte	<i>Hyla arborea</i>	Majeur
1191	Alyte accoucheur	<i>Alytes obstetricans</i>	Très fort
6284	Crapaud calamite	<i>Epidalea calamita</i>	Très fort
1209	Grenouille agile	<i>Rana dalmatina</i>	Moyen
1210	Grenouille verte	<i>Pelophylax kl. esculentus</i>	Moyen
Autres espèces à enjeux sur le site			
-	Pelodyte ponctué	<i>Pelodytes punctatus</i>	Fort
5574	Crapaud épineux	<i>Bufo spinosus</i>	Moyen
2351	Salamandre tachetée	<i>Salamandra salamandra</i>	Moyen
-	Triton palmé	<i>Lissotriton helveticus</i>	Faible

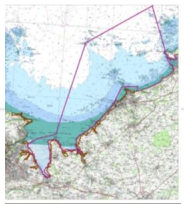
Amphibiens

Reptiles

Code Natura 2000	Nom vernaculaire	Nom scientifique	Niveau d'enjeu
Espèces inscrites en Annexe IV de la Directive Habitat Faune Flore 92/43/EEC			
1283	Coronelle lisse	<i>Coronella austriaca</i>	Fort
1256	Lézard des murailles	<i>Podarcis muralis</i>	Fort
5179	Lézard à deux raies	<i>Lacerta bilineata</i>	Moyen
Autres espèces à enjeux sur le site			
2473	Vipère péliade	<i>Vipera berus</i>	Majeur
5910	Lézard vivipare	<i>Zootoca vivipara</i>	Fort
-	Couleuvre helvétique	<i>Natrix helvetica</i>	Moyen
2432	Orvet fragile	<i>Anguis fragilis</i>	Faible

Herpétofaune

OLT Baie de Saint Briec Est



Amphibiens

Code Natura 2000	Nom vernaculaire	Nom scientifique	Niveau d'enjeu	Etat de conservation
Espèces inscrites en Annexe IV et V de la Directive Habitat Faune Flore 92/43/EEC				
1203	Rainette verte	<i>Hyla arborea</i>	Majeur	Moyen Etat
1191	Alyte accoucheur	<i>Alytes obstetricans</i>	Très fort	Moyen Etat
6284	Crapaud calamite	<i>Epidalea calamita</i>	Très fort	Moyen Etat
1209	Grenouille agile	<i>Rana dalmatina</i>	Moyen	Bon Etat
1210	Grenouille verte	<i>Pelophylax kl. esculentus</i>	Moyen	Moyen Etat

Lorsque l'état de conservation est **bon** l'objectif proposé est le suivant:

« Contribuer au maintien du bon état de conservation des populations d'amphibiens d'intérêt communautaire »

Reptiles

Code Natura 2000	Nom vernaculaire	Nom scientifique	Niveau d'enjeu	Etat de conservation
Espèces inscrites en Annexe IV et V de la Directive Habitat Faune Flore 92/43/EEC				
1283	Coronelle lisse	<i>Coronella austriaca</i>	Fort	Moyen Etat
1256	Lézard des murailles	<i>Podarcis muralis</i>	Fort	Inconnu
5179	Lézard à deux raies	<i>Lacerta bilineata</i>	Moyen	Bon Etat

Lorsque l'état de conservation est **moyen** ou **mauvais**, l'objectif proposé est le suivant:

« Contribuer au rétablissement du bon état de conservation des populations d'amphibiens d'intérêt communautaire »



Invertébrés

Méthode

Statut de protection nationale

+

Statut de protection européen

+

Statut de déterminant Znieff LR

+

Statut sur la liste rouge UICN France

+

Statut sur la liste rouge régionale

+

Plan National d'Actions et Critères Trame Verte et Bleue

+

Responsabilité Biologique Régionale

+

Sensibilité (Aire de répartition, Amplitude écologique, Effectifs, Dynamique des populations)

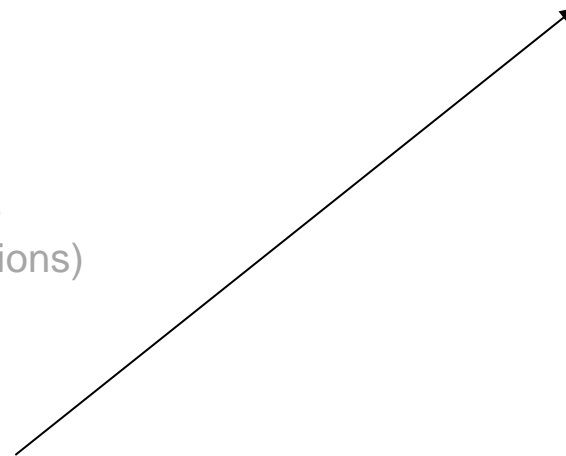
+

Spécificité locale

=

Responsabilité du site pour l'enjeu

Note	>17,5	17,5 - 15	15 - 11	11 - 8	<8
Enjeu	Majeur	Très fort	Fort	Moyen	Faible



Invertébrés Résultats Cap d'Erquy – Cap Fréhel

Code Natura 2000	Nom vernaculaire	Nom scientifique	Niveau d'enjeu
Espèce inscrite en Annexe II de la Directive Habitat Faune Flore 92/43/EEC			
1083	Lucane cerf-volant	<i>Lucanus cervus</i>	Moyen
Rhopalocères à enjeux sur le site			
-	Azuré des mouillères	<i>Phengaris alcon</i>	Majeur
-	Argus bleu	<i>Plebejus argus</i>	Très fort
-	Azuré du genêt	<i>Plebejus idos idos</i>	Très fort
-	Agreste	<i>Hipparchia semele</i>	Fort
-	Miroir	<i>Heteropterus morpheus</i>	Fort
-	Némusien	<i>Lasiommota maera</i>	Fort
-	Hespérie du chiendent	<i>Thymelicus acteon</i>	Moyen
-	Azuré du Trèfle	<i>Cupido argiades</i>	Moyen
-	Azuré porte-queue	<i>Lampides boeticus</i>	Moyen
Orthoptères à enjeux sur le site			
-	Grillon manchois	<i>Pseudomogoplistes vicentae ssp. Septentrionalis</i>	Très fort
-	Criquet des ajoncs	<i>Chorthippus binotatus</i>	Fort
-	Ephippigère des vignes	<i>Ephippiger diurnus</i>	Moyen
-	Decticelle des bruyères	<i>Metrioptera brachyptera</i>	Moyen
-	Criquet de la Palène	<i>Stenobothrus lineatus</i>	Moyen
-	Criquet des Pins	<i>Chorthippus vagans</i>	Moyen
Coléoptères à enjeux sur le site			
-		<i>Yola bicarinata</i>	Fort
-		<i>Hydroporus necopinatus robertorum</i>	Fort
-		<i>Paracymus aeneus</i>	Fort
-		<i>Aphodius porcus</i>	Moyen
-	Minotaure	<i>Typhoeus typhoeus</i>	Moyen
-		<i>Aphodius foetidius</i>	Moyen
-		<i>Carabus cancellatus</i>	Moyen
-		<i>Stictonectes lepidus</i>	Moyen
-	Petite biche	<i>Dorcus parallelipedus</i>	Moyen
-		<i>Laccobius sinuatus</i>	Moyen
-		<i>Ochthebius nanus</i>	Moyen
-	Cétoine noire	<i>Netocia morio</i>	Moyen
-		<i>Amara bifrons</i>	Moyen
-		<i>Notiophilus germinyi</i>	Moyen
-		<i>Sibinia variata</i>	Moyen
-		<i>Tychius pusillus</i>	Moyen
-		<i>Limarus zenkeri</i>	Moyen

Code Natura 2000	Nom vernaculaire	Nom scientifique	Niveau d'enjeu
Hétérocères à enjeux sur le site			
-	Stilbie des étangs	<i>Stilbia anomala</i>	Moyen
-		<i>Ypsolopha nemorella</i>	Moyen
-	Crambus des dunes	<i>Pediasia fascelinella</i>	Moyen
-		<i>Glyphipterix schoenicolella</i>	Moyen
-	Porte-Flèches	<i>Agrotis vestigialis</i>	Moyen
-	Phalène de l'Arrête-Boeuf	<i>Aplasta ononaria</i>	Moyen
-	Pyrauste violette	<i>Pyrausta ostrinalis</i>	Moyen
-	Mélanthie pie	<i>Melanthia procellata</i>	Moyen
-	Leucanie assombrie	<i>Leucania putrescens</i>	Moyen
-	Leucanie pudorine	<i>Mythimna pudorina</i>	Moyen
-	Crambus à strie large	<i>Agriphila latistria</i>	Moyen
Hémiptères à enjeux sur le site			
-		<i>Cymatia rogenhoferi</i>	Moyen
-		<i>Hesperocorixa moesta</i>	Moyen
-		<i>Sigara scotti</i>	Moyen
-		<i>Hebrus pusillus</i>	Moyen
-		<i>Macroplox fasciata</i>	Moyen
-		<i>Chorosoma schillingii</i>	Moyen
Araignées à enjeux sur le site			
-		<i>Porrhoclubiona vegeta</i>	Moyen
-		<i>Halorates reprobis</i>	Moyen
-		<i>Xerolycosa miniata</i>	Moyen
-		<i>Xysticus ferrugineus</i>	Moyen
Myriapodes à enjeux sur le site			
-		<i>Geophilus seurati</i>	Fort
-		<i>Hydroschendyla submarina</i>	Moyen
-		<i>Strigamia maritima</i>	Moyen
-		<i>Ommatoiulus rutilans</i>	Moyen
Gastéropodes à enjeux sur le site			
-		<i>Galba truncatula</i>	Moyen
-		<i>Succinea oblonga</i>	Moyen
-		<i>Columella edentula</i>	Moyen
Diptères à enjeux sur le site			
-		<i>Microdon devius</i>	Moyen
-		<i>Paragus tibialis</i>	Moyen
-		<i>Cheilosia canicularis</i>	Moyen
-		<i>Cheilosia longula</i>	Moyen
-		<i>Chrysotoxum elegans</i>	Moyen

Invertébrés

OLT Cap d'Erquy – Cap Fréhel

Code Natura 2000	Nom vernaculaire	Nom scientifique	Niveau d'enjeu	Etat de conservation
Espèces inscrites en Annexe II de la Directive Habitat Faune Flore 92/43/EEC				
1083	Lucane cerf-volant	<i>Lucanus cervus</i>	Moyen	Bon Etat

Contribuer au maintien du bon état de conservation des populations de Lucane cerf-volant.

Les autres espèces listées précédemment qui ne sont pas inscrites à la Directive Habitat Faune Flore mais qui présentent un intérêt sur le site Natura 2000 seront prises en compte au travers des objectifs de maintien et ou de rétablissement des habitats d'intérêt communautaire.

Invertébrés

Résultats

Code Natura 2000	Nom vernaculaire	Nom scientifique	Niveau d'enjeu
Espèce inscrite en Annexe II de la Directive Habitat Faune Flore 92/43/EEC			
1083	Lucane cerf-volant	<i>Lucanus cervus</i>	Moyen
Orthoptères à enjeux sur le site			
-	Grillon manchois	<i>Pseudomogoplistes vicentae ssp. Septentrionalis</i>	Très fort

OLT Baie de Saint Brieuc est

Code Natura 2000	Nom vernaculaire	Nom scientifique	Niveau d'enjeu	Etat de conservation
Espèces inscrites en Annexe II de la Directive Habitat Faune Flore 92/43/EEC				
1083	Lucane cerf-volant	<i>Lucanus cervus</i>	Moyen	Bon Etat

Contribuer au maintien du bon état de conservation des populations de Lucane cerf-volant.

Mammifères terrestres

Méthode

Statut de protection nationale

+

Statut de protection européen

+

Statut de déterminant Znieff LR

+

Statut sur la liste rouge UICN France

+

Statut sur la liste rouge régionale

+

Plan National d'Actions et Critères Trame Verte et Bleue

+

Responsabilité Biologique Régionale

+

Sensibilité (Aire de répartition, Amplitude écologique, Effectifs, Dynamique des populations)

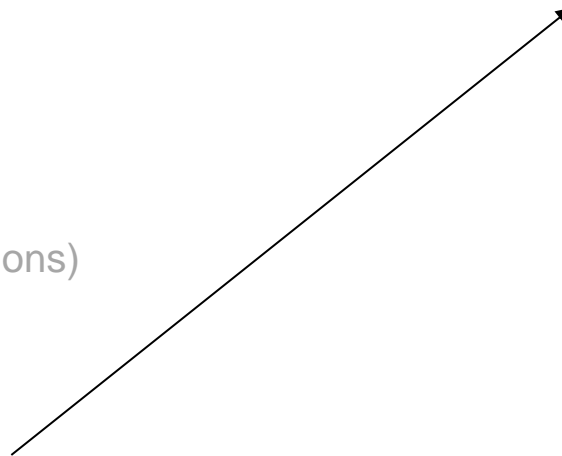
+

Spécificité locale

=

Responsabilité du site pour l'enjeu

Note	>17,5	17,5 - 15	15 - 11	11 - 8	<8
Enjeu	Majeur	Très fort	Fort	Moyen	Faible



Mammifères terrestres

Résultats Cap d'Erquy- Cap Fréhel

Code Natura 2000	Nom vernaculaire	Nom scientifique	Niveau d'enjeu
Espèces inscrites en Annexe II de la Directive Habitat Faune Flore 92/43/EEC			
1304	Grand Rhinolophe	<i>Rhinolophus ferrumequinum</i>	Majeur
1323	Murin de Bechstein	<i>Myotis bechsteinii</i>	Majeur
1308	Barbastelle d'Europe	<i>Barbastella barbastellus</i>	Majeur
1355	Loutre d'Europe	<i>Lutra lutra</i>	Majeur
1324	Grand Murin	<i>Myotis myotis</i>	Très fort
1321	Murin à oreilles échanquées	<i>Myotis emarginatus</i>	Très fort
1303	Petit Rhinolophe	<i>Rhinolophus hipposideros</i>	Très fort
Espèces inscrites en Annexe IV de la Directive Habitat Faune Flore 92/43/EEC			
1331	Noctule de Leister	<i>Nyctalus leisteri</i>	Majeur
1322	Murin de Natterer	<i>Myotis nattereri</i>	Majeur
1317	Pipistrelle de Nathusius	<i>Pipistrellus nathusii</i>	Très fort
5003	Murin d'Alcathoe	<i>Myotis alcathoe</i>	Très fort
1330	Murin à moustache	<i>Myotis mystacinus</i>	Très fort
1326	Oreillard roux	<i>Plecotus auritus</i>	Très fort
1341	Muscardin	<i>Muscardinus avellanarius</i>	Très fort
1309	Pipistrelle commune	<i>Pipistrellus pipistrellus</i>	Fort
1327	Sérotine commune	<i>Eptesicus serotinus</i>	Fort
1329	Oreillard gris	<i>Plecotus austriacus</i>	Fort
2016	Pipistrelle de Kuhl	<i>Pipistrellus kuhlii</i>	Fort
1314	Murin de Daubenton	<i>Myotis daubentonii</i>	Moyen
Autres espèces à enjeux sur le site			
5560	Campagnol amphibie	<i>Arvicola sapidus</i>	Très fort

Mammifères terrestres

OLT Cap d'Erquy- Cap Fréhel



Code Natura 2000	Nom vernaculaire	Nom scientifique	Niveau d'enjeu	
Espèces inscrites en Annexe II de la Directive Habitat Faune Flore 92/43/EEC				
1304	Grand Rhinolophe	<i>Rhinolophus ferrumequinum</i>	Majeur	Moyen Etat
1323	Murin de Bechstein	<i>Myotis bechsteinii</i>	Majeur	Mauvais Etat
1308	Barbastelle d'Europe	<i>Barbastella barbastellus</i>	Majeur	Moyen Etat
1355	Loutre d'Europe	<i>Lutra lutra</i>	Majeur	Moyen Etat
1324	Grand Murin	<i>Myotis myotis</i>	Très fort	Moyen Etat
1321	Murin à oreilles échancrées	<i>Myotis emarginatus</i>	Très fort	Bon Etat
1303	Petit Rhinolophe	<i>Rhinolophus hipposideros</i>	Très fort	Bon Etat
Espèces inscrites en Annexe IV de la Directive Habitat Faune Flore 92/43/EEC				
1331	Noctule de Leister	<i>Nyctalus leisteri</i>	Majeur	Moyen Etat
1322	Murin de Natterer	<i>Myotis nattereri</i>	Majeur	Moyen Etat
1317	Pipistrelle de Nathusius	<i>Pipistrellus nathusii</i>	Très fort	Moyen Etat
5003	Murin d'Alcathoe	<i>Myotis alcathoe</i>	Très fort	Moyen Etat
1330	Murin à moustache	<i>Myotis mystacinus</i>	Très fort	Moyen Etat
1326	Oreillard roux	<i>Plecotus auritus</i>	Très fort	Moyen Etat
1341	Muscardin	<i>Muscardinus avellanarius</i>	Très fort	Mauvais Etat
1309	Pipistrelle commune	<i>Pipistrellus pipistrellus</i>	Fort	Bon Etat
1327	Sérotine commune	<i>Eptesicus serotinus</i>	Fort	Moyen Etat
1329	Oreillard gris	<i>Plecotus austriacus</i>	Fort	Moyen Etat
2016	Pipistrelle de Kuhl	<i>Pipistrellus kuhlii</i>	Fort	Bon Etat
1314	Murin de Daubenton	<i>Myotis daubentonii</i>	Moyen	Moyen Etat

Lorsque l'état de conservation est **bon** l'objectif proposé est le suivant :

« Contribuer au maintien du bon état de conservation des populations de mammifères d'intérêt communautaire »

Lorsque l'état de conservation est **moyen** ou **mauvais**, l'objectif proposé est le suivant :

« Contribuer au rétablissement du bon état de conservation des populations de mammifères d'intérêt communautaire »

Les autres espèces listées précédemment qui ne sont pas inscrites à la Directive Habitat Faune Flore mais qui présentent un intérêt sur le site Natura 2000 seront prises en compte au travers des objectifs de maintien et ou de rétablissement des habitats d'intérêt communautaire.

Mammifères terrestres

Résultats Baie de Saint Briec est

Code Natura 2000	Nom vernaculaire	Nom scientifique	Niveau d'enjeu
Espèces inscrites en Annexe II de la Directive Habitat Faune Flore 92/43/EEC			
1304	Grand Rhinolophe	<i>Rhinolophus ferrumequinum</i>	Majeur
1323	Murin de Bechstein	<i>Myotis bechsteinii</i>	Majeur
1308	Barbastelle d'Europe	<i>Barbastella barbastellus</i>	Majeur
1355	Loutre d'Europe	<i>Lutra lutra</i>	Majeur
1324	Grand Murin	<i>Myotis myotis</i>	Majeur
1321	Murin à oreilles échancrées	<i>Myotis emarginatus</i>	Majeur
1303	Petit Rhinolophe	<i>Rhinolophus hipposideros</i>	Très fort
Espèces inscrites en Annexe IV de la Directive Habitat Faune Flore 92/43/EEC			
1331	Noctule de Leister	<i>Nyctalus leisteri</i>	Majeur
1322	Murin de Natterer	<i>Myotis nattereri</i>	Majeur
1317	Pipistrelle de Nathusius	<i>Pipistrellus nathusii</i>	Très fort
5003	Murin d'Alcathoe	<i>Myotis alcathoe</i>	Très fort
1330	Murin à moustache	<i>Myotis mystacinus</i>	Très fort
1326	Oreillard roux	<i>Plecotus auritus</i>	Très fort
1341	Muscardin	<i>Muscardinus avellanarius</i>	Fort
1309	Pipistrelle commune	<i>Pipistrellus pipistrellus</i>	Fort
1327	Sérotine commune	<i>Eptesicus serotinus</i>	Fort
1329	Oreillard gris	<i>Plecotus austriacus</i>	Fort
2016	Pipistrelle de Kuhl	<i>Pipistrellus kuhlii</i>	Fort
1314	Murin de Daubenton	<i>Myotis daubentonii</i>	Moyen
Autres espèces à enjeux sur le site			
5560	Campagnol amphibie	<i>Arvicola sapidus</i>	Très fort



Mammifères terrestres

Résultats Baie de Saint Brieuc est



Code Natura 2000	Nom vernaculaire	Nom scientifique	Niveau d'enjeu	
Espèces inscrites en Annexe II de la Directive Habitat Faune Flore 92/43/EEC				
1304	Grand Rhinolophe	<i>Rhinolophus ferrumequinum</i>	Majeur	Moyen Etat
1323	Murin de Bechstein	<i>Myotis bechsteinii</i>	Majeur	Mauvais Etat
1308	Barbastelle d'Europe	<i>Barbastella barbastellus</i>	Majeur	Moyen Etat
1355	Loutre d'Europe	<i>Lutra lutra</i>	Majeur	Moyen Etat
1324	Grand Murin	<i>Myotis myotis</i>	Majeur	Moyen Etat
1321	Murin à oreilles échanquées	<i>Myotis emarginatus</i>	Majeur	Bon Etat
1303	Petit Rhinolophe	<i>Rhinolophus hipposideros</i>	Très fort	Bon Etat
Espèces inscrites en Annexe IV de la Directive Habitat Faune Flore 92/43/EEC				
1331	Noctule de Leister	<i>Nyctalus leisteri</i>	Majeur	Moyen Etat
1322	Murin de Natterer	<i>Myotis nattereri</i>	Majeur	Moyen Etat
1317	Pipistrelle de Nathusius	<i>Pipistrellus nathusii</i>	Très fort	Moyen Etat
5003	Murin d'Alcathoe	<i>Myotis alcathoe</i>	Très fort	Moyen Etat
1330	Murin à moustache	<i>Myotis mystacinus</i>	Très fort	Moyen Etat
1326	Oreillard roux	<i>Plecotus auritus</i>	Très fort	Moyen Etat
1341	Muscardin	<i>Muscardinus avellanarius</i>	Fort	Mauvais Etat
1309	Pipistrelle commune	<i>Pipistrellus pipistrellus</i>	Fort	Bon Etat
1327	Sérotine commune	<i>Eptesicus serotinus</i>	Fort	Moyen Etat
1329	Oreillard gris	<i>Plecotus austriacus</i>	Fort	Moyen Etat
2016	Pipistrelle de Kuhl	<i>Pipistrellus kuhlii</i>	Fort	Bon Etat
1314	Murin de Daubenton	<i>Myotis daubentonii</i>	Moyen	Moyen Etat

Lorsque l'état de conservation est **bon** l'objectif proposé est le suivant :

« Contribuer au maintien du bon état de conservation des populations de mammifères d'intérêt communautaire »

Lorsque l'état de conservation est **moyen** ou **mauvais**, l'objectif proposé est le suivant :

« Contribuer au rétablissement du bon état de conservation des populations de mammifères d'intérêt communautaire »

Oiseaux marins & terrestres

Méthode

Sensibilité ou
vulnérabilité de l'enjeu

+

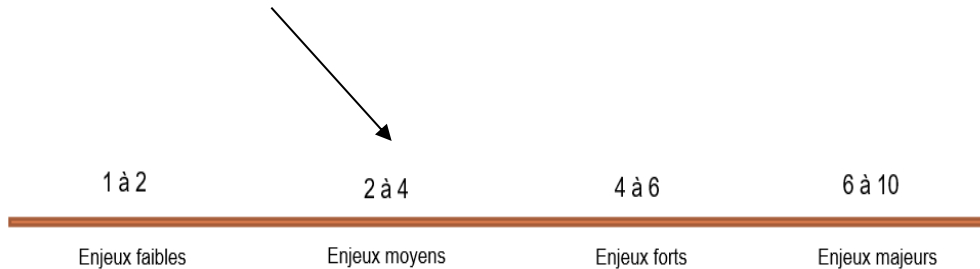
Représentativité du site
pour l'enjeu

+

Spécificités locales

=

Responsabilité du site
pour l'enjeu



UICN France (nicheurs ou hivernants) ou monde	Etat de conservation CE	Tendance court (12 ans) ou long terme (24 ans)	Indice de vulnérabilité
CR		-80% > T	10 pts
EN		-50% > T > -80%	7.5 pts
VU	U2	-30% > T > -50%	5 pts
NT	U1	-10% > T > -30%	2.5 pts
LC, DD, NA, NE	FV	Stable / Fluctuant augmentation	1pts

CR : en danger critique ; EN : en danger ; VU : vulnérable ; NT : quasi menacé ; LC : préoccupation mineure ; U2 : état de conservation défavorable (mauvais) ; U1 : état de conservation défavorable (inadéquat) ; FV : état de conservation favorable.

Représentativité de la France / Aire biogéographique	Indice de représentativité
46-100%	10 pts
41-45%	9 pts
36-40%	8 pts
31-35%	7 pts
26-30%	6 pts
21-25%	5 pts
16-20%	4 pts
11-15%	3 pts
6-10%	2 pts
0-5%	1pts

Représentativité de l'AMP / France	Indice de représentativité
> 33%	10 pts
15-33 %	7,5 pts
2- <15 %	5 pts
1- <2 %	2,5 pts
0- <1 %	1pts

Oiseaux marins et terrestres

Résultats pour la Baie de Saint-Brieuc Est : nicheurs et reproducteurs



Code Natura 2000	Espèce nicheuse	Nom scientifique	Niveau d'enjeu	Proposition d'ajout au FSD	Etat de conservation (= vulnérabilité)
Espèces inscrites en Annexe I de la Directive Oiseaux 2009/147/CE					
A026	Aigrette garzette	<i>Egretta garzetta</i>	Moyen		Moyen état
A072	Bondrée apivore	<i>Pernis apivorus</i>	Majeur		Moyen état
A229	Martin-pêcheur d'Europe	<i>Alcedo atthis</i>	Fort		Moyen état
A103	Faucon pèlerin	<i>Falco peregrinus</i>	Moyen		Bon état
A302	Fauvette pitchou	<i>Sylvia undata</i>	Fort	x	Mauvais état
Espèces migratrices de l'article 4.2 de la Directive Oiseaux 2009/147/CE					
A053	Canard colvert	<i>Anas platyrhynchos</i>	Faible		Bon état
A125	Foulque macroule	<i>Fulica atra</i>	Faible		Bon état
A184	Goéland argenté	<i>Larus argentatus</i>	Moyen		Mauvais état
A183	Goéland brun	<i>Larus fuscus</i>	Faible		Bon état
A187	Goéland marin	<i>Larus marinus</i>	Faible		Bon état
A130	Huitrier-pie	<i>Haematopus ostralegus</i>	Faible		Moyen état
A018	Cormoran huppé	<i>Phalacrocorax aristotelis</i>	Moyen		Bon état
A017	Grand cormoran	<i>Phalacrocorax carbo</i>	Moyen		Bon état
A004	Grèbe castagneux	<i>Tachybaptus ruficollis</i>	Moyen		Mauvais état
A005	Grèbe huppé	<i>Podiceps cristatus</i>	Faible		Bon état
A136	Petit Gravelot	<i>Charadrius dubius</i>	Faible	x	Bon état
A118	Râle d'eau	<i>Rallus aquatica</i>	Fort		Mauvais état
A048	Tadorne de Belon	<i>Tadorna tadorna</i>	Faible		Bon état

Code Natura 2000	Espèce reproductrice	Nom scientifique	Niveau d'enjeu	Proposition d'ajout au FSD	Etat de conservation (= vulnérabilité)
Espèces migratrices de l'article 4.2 de la Directive Oiseaux 2009/147/CE					
A184	Goéland argenté	<i>Larus argentatus</i>	Moyen		Mauvais état
A183	Goéland brun	<i>Larus fuscus</i>	Moyen		Bon état
A187	Goéland marin	<i>Larus marinus</i>	Faible		Bon état
A018	Cormoran huppé	<i>Phalacrocorax aristotelis</i>	Moyen		Bon état
A016	Fou de bassan	<i>Morus bassanus</i>	Fort	x	Moyen état
A199	Guillemot de Troïl	<i>Uria aalge</i>	Fort		Mauvais état
A200	Pingouin torda	<i>Alca torda</i>	Fort		Mauvais état

Oiseaux marins et terrestres

Résultats pour la Baie de Saint-Brieuc Est : oiseaux en période internuptiale



Code Natura 2000	Espèce en période internuptiale	Nom scientifique	Niveau d'enjeu	Proposition d'ajout au FSD	Etat de conservation (= vulnérabilité)
A103	Faucon pèlerin	<i>Falco peregrinus</i>	Majeur		Moyen état
A229	Martin-pêcheur d'Europe	<i>Alcedo atthis</i>	Fort		Moyen état
A176	Mouette mélanocéphale	<i>Larus melanocephalus</i>	Fort		Bon état
A177	Mouette pygmée	<i>Larus minutus</i>	Fort		Bon état
A294	Phragmite aquatique	<i>Acrocephalus paludicola</i>	Fort		Mauvais état
A003	Plongeon imbrin	<i>Gavia immer</i>	Fort		Mauvais état
A384	Puffin des Baléares	<i>Puffinus puffinus mauretanicus</i>	Majeur		Mauvais état
A034	Spatule blanche	<i>Platalea leucorodia</i>	Fort	x	Mauvais état
A158	Courlis corlieu	<i>Numenius phaeopus</i>	Fort		Mauvais état
A063	Eider à duvet	<i>Somateria mollissima</i>	Majeur		Mauvais état
A182	Goéland cendré	<i>Larus canus</i>	Fort		Mauvais état
A066	Macreuse brune	<i>Melanitta fusca</i>	Fort		Mauvais état
A142	Vanneau huppé	<i>Vanellus vanellus</i>	Fort		Mauvais état
A144	Bécasseau sanderling	<i>Calidris alba</i>	Fort		Bon état
A204	Macareux moine	<i>Fratercula arctica</i>	Majeur	x	Mauvais état
A200	Pingouin torda	<i>Alca torda</i>	Fort		Moyen état
A176	Mouette mélanocéphale	<i>Larus melanocephalus</i>	Fort		Bon état
A177	Mouette pygmée	<i>Larus minutus</i>	Fort		Bon état

Oiseaux marins et terrestres



Autres espèces proposées pour l'actualisation du FSD Baie de Saint-Brieuc Est

Code Natura 2000	Espèce en période interraptiale	Nom scientifique	Niveau d'enjeu	Etat de conservation (= vulnérabilité)
A132	Avocette élégante	<i>Recurvirostra avocetta</i>	Moyen	Bon état
A094	Balbusard pêcheur	<i>Pandion haliaetus</i>	Faible	Bon état
A166	Chevalier sylvain	<i>Tringa glareola</i>	Faible	Bon état
A302	Fauvette pitchou	<i>Sylvia undata</i>	Moyen	Moyen état
A007	Grèbe esclavon	<i>Podiceps auritus</i>	Moyen	Mauvais état
A197	Guifette noire	<i>Chlidonias niger</i>	Faible	Bon état
A194	Sterne arctique	<i>Sterna paradisaea</i>	Faible	Bon état
A192	Sterne de Dougall	<i>Sterna dougallii</i>	Moyen	Moyen état
A195	Sterne naine	<i>Sterna albifrons</i>	Moyen	Bon état
A156	Barge à queue noire	<i>Limosa limosa</i>	Moyen	Mauvais état
A059	Fuligule milouin	<i>Aythya ferina</i>	Moyen	Mauvais état
A061	Fuligule morillon	<i>Aythya fuligula</i>	Faible	Moyen état
A064	Harelde boréale	<i>Clangula hyemalis</i>	indéterminé	Mauvais état
A147	Bécasseau cocorli	<i>Calidris ferruginea</i>	Moyen	Moyen état
A145	Bécasseau minute	<i>Calidris minuta</i>	Moyen	Bon état
A016	Fou de bassan	<i>Morus bassanus</i>	Faible	Bon état
A009	Fulmar boréal	<i>Fulmarus glacialis</i>	Faible	Bon état
A175	Grand labbe	<i>Stercorarius skua</i>	Faible	Bon état
A173	Labbe parasite	<i>Stercorarius parasiticus</i>	Faible	Bon état
A172	Labbe pomarin	<i>Stercorarius pomarinus</i>	Faible	Bon état
A188	Mouette tridactyle	<i>Rissa tridactyla</i>	Faible	Bon état
A013	Puffin des anglais	<i>Puffinus puffinus</i>	Faible	Bon état

Oiseaux marins et terrestres

Résultats pour le Cap d'Erquy Cap Fréhel : nicheurs et reproducteurs



Code Natura 2000	Espèce nicheuse	Nom scientifique	Niveau d'enjeu	Proposition d'ajout au FSD	Etat de conservation (= vulnérabilité)
Espèces inscrites en Annexe I de la Directive Oiseaux 2009/147/CE					
A103	Faucon pèlerin	<i>Falco peregrinus</i>	Majeur	x	Mauvais état
A072	Bondrée apivore	<i>Pernis apivorus</i>	Majeur	x	Moyen état
A224	Engoulevent d'Europe	<i>Caprimulgus europaeus</i>	Fort		Bon état
A229	Martin-pêcheur d'Europe	<i>Alcedo atthis</i>	Fort	x	Moyen état
A302	Fauvette pitchou	<i>Sylvia undata</i>	Fort		Mauvais état
A246	Alouette lulu	<i>Lullula arborea</i>	Moyen		Moyen état
A236	Pic mar	<i>Dendrocopos medius</i>	Moyen		Bon état
Espèces migratrices de l'art. 4.2 de la Directive Oiseaux 2009/147/CE					
A118	Râle d'eau	<i>Rallus aquatica</i>	Fort	x	Mauvais état
A123	Gallinule poule-d'eau	<i>Gallinula chloropus</i>	Moyen		Moyen état
A053	Canard colvert	<i>Anas platyrhynchos</i>	Faible	x	Bon état
A184	Goéland argenté	<i>Larus argentatus</i>	Moyen		Mauvais état
A183	Goéland brun	<i>Larus fuscus</i>	Faible		Bon état
A187	Goéland marin	<i>Larus marinus</i>	Faible		Bon état
A130	Huitrier-pie	<i>Haematopus ostralegus</i>	Moyen		Moyen état
A018	Cormoran huppé	<i>Phalacrocorax aristotelis</i>	Moyen		Bon état
A009	Fulmar boréal	<i>Fulmarus glacialis</i>	Moyen		Mauvais état
A199	Guillemot de Troïl	<i>Uria aalge</i>	Majeur		Mauvais état
A188	Mouette tridactyle	<i>Rissa tridactyla</i>	Fort		Mauvais état
A200	Pingouin torda	<i>Alca torda</i>	Majeur		Mauvais état
A048	Tadorne de Belon	<i>Tadorna tadorna</i>	Moyen	x	Bon état

Code Natura 2000	Espèce reproductrice	Nom scientifique	Niveau d'enjeu	Proposition d'ajout au FSD	Etat de conservation (= vulnérabilité)
Espèces inscrites en Annexe I de la Directive Oiseaux 2009/147/CE					
A014	Océanite tempête	<i>Hydrobates pelagicus</i>	Fort		Mauvais état
A191	Sterne caugek	<i>Sterna sandvicensis</i>	Moyen		Moyen état
A192	Sterne de Dougall	<i>Sterna dougallii</i>	Majeur	x	Mauvais état
A193	Sterne pierregarin	<i>Sterna hirundo</i>	Faible		Bon état
Espèces migratrices de l'article 4.2 de la Directive Oiseaux 2009/147/CE					
A016	Fou de bassan	<i>Morus bassanus</i>	Fort		Moyen état
A204	Macareux moine	<i>Fratercula arctica</i>	Majeur		Mauvais état

Oiseaux marins et terrestres

Résultats pour le Cap d'Erquy Cap Fréhel : oiseaux en période internuptiale

Code Natura 2000	Espèce en période internuptiale	Nom scientifique	Niveau d'enjeu	Proposition d'ajout au FSD	Etat de conservation (= vulnérabilité)
A177	Mouette pygmée	<i>Larus minutus</i>	Fort		Bon état
A384	Plongeon imbrin	<i>Gavia immer</i>	Fort		Mauvais état
A002	Puffin des Baléares	<i>Puffinus puffinus mauretanicus</i>	Majeur		Mauvais état
A034	Spatule blanche	<i>Platalea leucorodia</i>	Fort		Mauvais état
A158	Courlis corlieu	<i>Numenius phaeopus</i>	Fort	x	Mauvais état
A063	Eider à duvet	<i>Somateria mollissima</i>	Majeur		Mauvais état
A066	Macreuse brune	<i>Melanitta fusca</i>	Fort		Mauvais état
A142	Vanneau huppé	<i>Vanellus vanellus</i>	Fort		Mauvais état
A204	Macareux moine	<i>Fratercula arctica</i>	Majeur		Mauvais état
A200	Pingouin torda	<i>Alca torda</i>	Fort		Moyen état
A103	Faucon pèlerin	<i>Falco pelegrinus</i>	Majeur	x	Moyen état
A229	Martin-pêcheur d'Europe	<i>Alcedo atthis</i>	Fort	x	Moyen état

Oiseaux marins et terrestres

Autres espèces proposées pour l'actualisation du FSD Cap d'Erquy Cap Fréhel



Code Natura 2000	Espèce en période internuptiale	Nom scientifique	Niveau d'enjeu	Etat de conservation (= vulnérabilité)
A026	Aigrette garzette	<i>Egretta garzetta</i>	Moyen	Bon état
A157	Barge rousse	<i>Limosa lapponica</i>	Faible	Moyen état
A001	Plongeon catmarin	<i>Gavia stellata</i>	Moyen	Moyen état
A192	Sterne de Dougall	<i>Sterna dougallii</i>	Moyen	Moyen état
A143	Bécasseau maubèche	<i>Calidris canutus</i>	Moyen	Moyen état
A153	Bécassine des marais	<i>Gallinago gallinago</i>	Faible	Bon état
A053	Canard colvert	<i>Anas platyrhynchos</i>	Moyen	Moyen état
A160	Courlis cendré	<i>Numenius arquata</i>	Moyen	Moyen état
A179	Mouette rieuse	<i>Larus ridibundus</i>	Moyen	Bon état
A144	Bécasseau sanderling	<i>Calidris alba</i>	Moyen	Bon état
A136	Petit Gravelot	<i>Charadrius dubius</i>	Faible	Bon état
A048	Tadorne de Belon	<i>Tadorna tadorna</i>	Moyen	Moyen état
A169	Tournepierrre à collier	<i>Arenaria interpres</i>	Moyen	Bon état



Oiseaux marins et terrestres

Objectifs à long terme

Pour les nicheurs et les reproducteurs :

En **bon état** de conservation : Contribuer au **maintien** du bon état de conservation des populations d'oiseaux nicheurs et reproducteurs d'intérêt communautaire.

En **mauvais état** de conservation : Contribuer au **rétablissement** puis au **maintien** du bon état de conservation des populations d'oiseaux nicheurs et reproducteurs d'intérêt communautaire.

Pour les oiseaux en période internuptiale :

En **bon état** de conservation : Contribuer au **maintien** du bon état de conservation des populations d'oiseaux d'intérêt communautaire en période internuptiale.

En **mauvais état** de conservation : Contribuer au **rétablissement** puis au **maintien** du bon état de conservation des populations d'oiseaux d'intérêt communautaire en période internuptiale.

Les autres espèces listées précédemment qui ne sont pas inscrites à la Directive Oiseaux mais qui présentent un intérêt sur le site Natura 2000 seront prises en compte au travers des objectifs de maintien et ou de rétablissement des espèces d'intérêt communautaire.

Si EC = **Moyen** ou **Mauvais**

« Contribuer au **rétablissement puis maintien** du bon état de conservation »

SI EC = **Bon**

« Contribuer au **maintien** du bon état de conservation »



Habitats marins

Méthode

Basée sur l'attribution de 'notes' sur plusieurs critères

Sensibilité

Capacité à tolérer une pression externe (résistance) et temps nécessaire à sa récupération suite à une dégradation (résilience). **Pas de notion de pression locale.**

Représentativité

C'est la proportion de la surface de l'habitat par rapport à une échelle plus large. *Permet d'établir la responsabilité du site*

Importance fonctionnelle de l'enjeu

Fonctionnalités de l'habitat et leur importance sur le fonctionnement global du secteur (frayères, nourriceries etc.) – à dire d'expert

Habitat d'espèce à enjeu fort dans le DSF – en lien avec directive DCSMM

Spécificités locales

Faciès particulier de l'habitat, isolement, limite d'aire de répartition...

Habitats marins

Méthode

Enjeu	Sensibilité (MNHN)		Représentativité (Manche-Atl)		Fonctionnalités		Particularité du site		Niveau d'enjeu
Habitat X	-	-	33-100%	4	Habitat structurant au niveau de ses fonctionnalités? Habitat d'espèce à enjeu fort pour le site?	+1	Faciès particulier? Isolé? Unique?	+1	>5 Enjeu fort
	Fort	3	15-33%	3					3-4 Enjeu moyen
	Moyen	2	2-15%	2					1-2 Enjeu faible
	Faible	1	1-2%	1					
	-	-	<1%	0					

Habitats marins

Résultats Cap d'Erquy – Cap Fréhel



Zone	Habitat Générique CH2004 / HIC	Habitat Élémentaire CH2004	Note finale	Niveau d'enjeu
SUBTIDALE	1110 Bancs de sable à faible couverture permanente d'eau marine	1110-1 Sables fins propres et légèrement envasés	2	Enjeu Faible
		1110-1 Herbiers de <i>Zostera marina</i>	6	Enjeu Fort
		1110-3 Sables grossiers et graviers	5	Enjeu Fort
		1110-3 Banc de Maërl	6	Enjeu Fort
	1160 Grandes criques et baies peu profondes	1160-2 Sables hétérogènes envasés infralittoraux	2	Enjeu Faible
	INTERTIDALE	1170 Récifs	1170-5 Roches infralittorales en mode exposé	6
1170-ND Récifs de roches et cailloutis circalittoraux			6	Enjeu Fort
1170-1 Roche supralittorale			4	Enjeu Moyen
1170-2 Roche médiolittorale en mode abrité			3	Enjeu Moyen
1170-3 Roches médiolittorales en mode exposé			3	Enjeu Moyen
		1170-9 Champs de blocs	2	Enjeu Faible
8330 Grottes marines submergées ou semi-submergées		8330-1 Grottes en mer à marées	6	Enjeu Fort
1130 Estuaires		1130-1 Slikke en mer à marées	3	Enjeu Moyen
1140 Replats boueux ou sableux exondés à marée basse		1140-3 Estrans de sable fin	3	Enjeu Moyen
	1140-1 Sables des hauts de plage à Talitres	2	Enjeu Faible	
	1140-2 Galets et cailloutis des hauts de plage à <i>Orchestia</i>			
	1140-4 Sables dunaires			
1140-5 Estrans de sables grossiers et graviers				

Habitats marins

Résultats Baie de Saint-Brieuc Est



Zone	Habitat Générique CH2004 / HIC	Habitat Élémentaire CH2004	Note finale	Niveau d'enjeu
SUBTIDALE	1110 Bancs de sable à faible couverture permanente d'eau marine	1110-1 Sables fins propres et légèrement envasés	4	Enjeu Moyen
		1110-3 Sables grossiers et graviers	3	Enjeu Moyen
		1110-4 Sables mal triés	4	Enjeu Moyen
	1160 Grandes criques et baies peu profondes	1160-B4-11 Sédiments hétérogènes infralittoraux, bancs de crépidules	4	Enjeu Moyen
		1160-B6-1.11 Vases sableuses infralittorales, banc de crépidules	4	Enjeu Moyen
	Banc de Maërl	Présents sur 1110-3 et 1160	6	Enjeu Fort
INTERTIDALE	1170 Récifs	1170-5 Roches infralittorales en mode exposé	3	Enjeu Moyen
		1170-1	3	Enjeu Moyen
		1170-2/3 Roches médiolittorales en mode abrité ou exposé	3	Enjeu Moyen
		1170-9 Champs de bloc	2	Enjeu Faible
	8330 Grottes marines submergées ou semi-submergées	8330-1 Grottes en mer à marées	3	Enjeu Moyen
	1140 Replats boueux ou sableux exondés à marée basse	1140-1	5	Enjeu Fort
		1140-2		
		1140-3 Estrans de sable fin		
1140-5				
1150 Lagunes côtières	1150-1 Lagunes en mer à marées	1	Enjeu Faible	
1130 Estuaires	1130-1 Slikke de la mer à marées	4	Enjeu Moyen	

Habitats marins

Objectifs Long Terme Cap d'Erquy – Cap Fréhel



Définition des OLT

Si EC = **Moyen** ou **Mauvais**
 « Contribuer au **rétablissement puis maintien** du bon état de conservation »

Si EC = **Bon**
 « Contribuer au **maintien** du bon état de conservation »

Si EC = Inconnu
 « Contribuer au **rétablissement et/ou maintien** du bon état de conservation »

Zone	Habitat Élémentaire CH2004	Niveau d'enjeu	Etat Conservation Local
SUBTIDALE	1110-1 Sables fins propres et légèrement envasés	Enjeu Faible	Bon
	1110-1 Herbiers de <i>Zostera marina</i>	Enjeu Fort	Moyen
	1110-3 Sables grossiers et graviers	Enjeu Fort	Moyen
	1110-3 Banc de Maërl	Enjeu Fort	Mauvais
	1160-2 Sables hétérogènes envasés infralittoraux	Enjeu Faible	Moyen
	1170-5 Roches infralittorales en mode exposé	Enjeu Fort	Inconnu
	1170-ND Récifs de roches et cailloutis circalittoraux	Enjeu Fort	Inconnu
INTERTIDALE	1170-1 Roche supralittorale	Enjeu Moyen	Bon
	1170-2 Roche médiolittorale en mode abrité	Enjeu Moyen	Bon
	1170-3 Roches médiolittorales en mode exposé	Enjeu Moyen	Bon
	1170-9 Champs de blocs	Enjeu Faible	Moyen
	8330-1 Grottes en mer à marées	Enjeu Fort	Bon
	1130-1 Slikke en mer à marées	Enjeu Moyen	Moyen
	1140-3 Estrans de sable fin	Enjeu Moyen	Moyen
	1140-1 Sables des hauts de plage à Talitres	Enjeu Faible	Moyen
	1140-2 Galets et cailloutis des hauts de plage à <i>Orchestia</i>		
	1140-4 Sables dunaires		
1140-5 Estrans de sables grossiers et graviers			

Habitats marins

Objectifs Long Terme - Baie de Saint-Brieuc Est



Zone	Habitat Élémentaire CH2004	Niveau d'enjeu	Etat de Conservation Local
SUBTIDALE	1110-1 Sables fins propres et légèrement envasés	Enjeu Moyen	Moyen
	1110-3 Sables grossiers et graviers	Enjeu Moyen	
	1110-4 Sables mal triés	Enjeu Moyen	
	1160-B4-11 Sédiments hétérogènes infralittoraux, bancs de crépidules	Enjeu Moyen	Moyen
	1160-B6-1.11 Vases sableuses infralittorales, banc de crépidules	Enjeu Moyen	
	Banc de Maërl (1110-3 / 1160-B4)	Enjeu Fort	Mauvais
	1170-5 Roches infralittorales en mode exposé	Enjeu Moyen	Bon
INTERTIDALE	1170-1	Enjeu Moyen	Moyen
	1170-2/3 Roches médiolittorales en mode abrité ou exposé		
	1170-9 Champs de bloc	Enjeu Faible	Mauvais
	8330-1 Grottes en mer à marées	Enjeu Moyen	Bon
	1140-1 Sables des hauts de plage à Talitres	Enjeu Fort	Moyen
	1140-2 Galets et cailloutis des hauts de plage à <i>Orchestia</i>		
	1140-3 Estrans de sable fin		
	1140-5 Estrans de sables grossiers et graviers	Enjeu Faible	Inconnu
	1150-1 Lagunes en mer à marées		
	1130-1 Slikke de la mer à marées		

Définition des OLT

Si EC = **Moyen** ou **Mauvais**
 « Contribuer au **rétablissement puis maintien** du bon état de conservation »

Si EC = **Bon**
 « Contribuer au **maintien** du bon état de conservation »

Si EC = Inconnu
 « Contribuer au **rétablissement et/ou maintien** du bon état de conservation »

Mammifères marins

Méthode

Une méthode **commune** pour les espèces marines

Pour hiérarchiser un enjeu
on prend en compte

Sa **représentativité**
au sein du site

Proportion de la population à l'échelle
locale par rapport à une échelle plus
globale

Sa **vulnérabilité** à l'échelle
nationale et mondiale

Risque de voir l'enjeu disparaître ou être
dégradé

Ses **spécificités**
locales

Particularités de l'enjeu sur notre
site Natura 2000

**Indice de responsabilité AMP =
moyenne (Vulnérabilité_{sp} ; Représentativité_{amp}) + 1 si site isolé**

Où :

Vulnérabilité = Maximum (liste rouge Monde ; France ; Europe ; Etat de conservation France ; Europe ; tendance court et long terme)

Représentativité_{AMP} = Moyenne (R_{France/Abiogéo} ; R_{AMP/France})



Mammifères marins

Résultats hiérarchisation enjeux

- Mammifères listés au FSD – ayant justifié la désignation du site

Code EU	Espèces listées au FSD Nom vernaculaire	DHFF Annexe	Moyenne sur 10	Niveau d'enjeu
1349	Grand dauphin	II & IV	4,5	Fort
1351	Marsouin commun	II & IV	3	Moyen
1364	Phoque gris	II & V	1,75	Faible
1365	Phoque veau marin	II & V	1,75	Faible

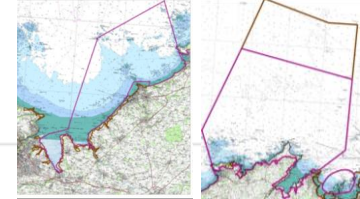


Annexes de la DHFF

-Les annexes I et II désignent les habitats et espèces, dont certains sont classés comme prioritaires au vu des enjeux de conservation, qui imposent la désignation de la ZSC.

-L'annexe IV indique les espèces animales et végétales qui doivent faire l'objet de mesures de protection strictes.

Mammifères marins



Résultats OLT = finalités de gestion

- Mammifères listés au FSD – ayant justifié la désignation du site

Echelle	Niveau d'enjeu		Etat de conservation
	Baie de Saint Brieuc Est	Cap d'Erquy – Cap Fréhel	DHFF France Atlantique
Grand Dauphin	fort	fort	Moyen
Marsouin commun	moyen	moyen	Moyen
Phoque veau marin	faible	faible	Bon
Phoque gris	faible		Bon

Définition des OLT

Si EC = **Moyen** ou **Mauvais**
 « Contribuer au **rétablissement** du bon état de conservation »

Si EC = **Bon**
 « Contribuer au **maintien** du bon état de conservation »

Classement IUCN (France ou Monde)	Etat de conservation DHFF
CR	
EN	
VU	U2
NT	U1
LC, ND, NA	FV

Poissons amphihalins

Méthode

Sensibilité ou
vulnérabilité de l'enjeu

+

Représentativité du site
pour l'enjeu

+

Spécificités locales

=

Responsabilité du site
pour l'enjeu

0 à 2

2 à 4

4 à 6

Enjeux
faibles

Enjeux
moyens

Enjeux
forts

UICN France (nicheurs ou hivernants) ou monde	Etat de conservation CE	Tendance court (12 ans) ou long terme (24 ans)	Indice de vulnérabilité
CR		-80% > T	10 pts
EN		-50% > T > -80%	7.5 pts
VU	U2	-30% > T > -50%	5 pts
NT	U1	-10% > T > -30%	2.5 pts
LC, DD, NA, NE	FV	Stable / Fluctuant augmentation	1pts

CR : en danger critique ; EN : en danger ; VU : vulnérable ; NT : quasi menacé ; LC : préoccupation mineure ; U2 : état de conservation défavorable (mauvais) ; U1 : état de conservation défavorable (inadéquat) ; FV : état de conservation favorable.

Représentativité de la France / Aire biogéographique	Indice de représentativité
46-100%	10 pts
41-45%	9 pts
36-40%	8 pts
31-35%	7 pts
26-30%	6 pts
21-25%	5 pts
16-20%	4 pts
11-15%	3 pts
6-10%	2 pts
0-5%	1pts

Représentativité de l'AMP / France	Indice de représentativité
> 33%	10 pts
15-33%	7,5 pts
2- <15%	5 pts
1- <2%	2,5 pts
0- <1%	1pts

Poissons amphihalins

Résultats pour la Baie de Saint-Brieuc Est



Code Natura 2000	Espèce	Nom scientifique	Présence au FSD Baie Saint-Brieuc	Proposition d'ajout FSD	Niveau d'enjeu	Etat de conservation (= vulnérabilité)
Espèces inscrites à l'annexe II de la directive 92/43/CEE						
1102	Grande alose	<i>Alosa alosa</i>	x		Fort	Mauvais état
1103	Alose feinte	<i>Alosa fallax</i>	x		Indéterminé	Mauvais état
1095	Lamproie marine	<i>Petromyzon marinus</i>		x	Fort	Mauvais état
1099	Lamproie fluviatile	<i>Lampetra fluviatilis</i>			Indéterminé	Mauvais état
1106	Saumon atlantique	<i>Salmo salar</i>		x	Fort	Mauvais état

Objectif à long terme proposé avec un **mauvais état** de conservation :

Contribuer au **maintien** de la présence des populations et au **rétablissement** du bon état écologique des espèces de poissons amphihalins d'intérêt communautaire dans le site Natura 2000



Conclusions

- Hiérarchisation des enjeux
 - ☐ Responsabilité de chaque site Natura 2000 / enjeu écologique
- Propositions d'objectifs à long terme
 - ☐ orientation de gestion pour 15 ans
- Suite du travail d'élaboration du DOCOB
 - ☐ définir les objectifs opérationnels / pressions et les mesures
- Effet parapluie
 - ☐ les habitats et espèces ne justifiant pas la désignation de la ZPS et ZSC sont identifiés et bénéficieront de l'effet des mesures de gestion
- Actualisation du FSD (fiche d'identité du site) à moyen terme
 - ☐ prise en compte nouvelles connaissances, mesures de gestion envisagées, harmonisation nationale avec le Museum Nationale d'Histoire Naturelle.



Les prochaines étapes court terme

(dates indicatives)

Groupe de travail n°4 : **mercredi 17 février 2021**

Diagnostic socio-économique - activités halieutiques et industrielles

Groupe de travail n°5 : **jeudi 11 mars 2021**

Diagnostic socio-économique - activités sportives et de loisirs

Groupe de travail n°6 : **mardi 30 mars 2021 (à confirmer)**

Diagnostic socio-économique – Tourisme et aménagement du territoire

COFIL de Validation de tous les diagnostics
fin avril 2021 (à confirmer)

Les prochaines étapes d'élaboration DOCOB

Planning prévisionnel



COPIL : Lancement (oct 2019)

Recueil et synthèse des connaissances

- Description physique du site
- Description et hiérarchisation des enjeux écologiques
- Présentation du cadre de gestion
- Diagnostic des activités humaines

GT1 Etat des lieux écologiques
GT2 Cadre de gestion et Pol. Publiques
GT3 Hiérarchisation des enjeux+OLT
GT4 Activités industrielles et Halieutiques
GT5 Activités sports et loisirs
GT6 Tourisme/Aménagement territoire

Fev 2019
Avril 2021
15 mois

COPIL : Validation de l'état initial (avril 2021)

Objectifs et Mesures

Facteurs d'influence sur objectifs à long terme
Objectifs opérationnels/pressions
Mesures potentielles / catégories

GT6 Facteurs d'influences/enjeux
GT7/8/9 Objectifs opérationnels et
Mesures de gestion

Avril 2021
Février 2022
11 mois

COPIL : Validation des objectifs et identification des mesures (Fev 2022)

Gestion

- Formalisation des mesures de gestion
- Charte Natura 2000 et contrats
- Indicateurs d'évaluation de la gestion

GTs Mesures de gestion
GT charte /contrats
GT Indicateurs d'évaluation

Mars 2022
Dec 2022
10 mois

COPIL validation des Mesures /validation DOCOB (Dec 2022)

Contacts

N'hésitez pas à contribuer à l'élaboration du docob !

Nous attendons vos remarques, relectures et commentaires.

Pour cela contactez-nous :

Morgane Oisel : *thématique diagnostic écologique terrestre*
morgane.oisel@sbaa.fr 02 96 68 23 58

Aurélien Pierre: *thématique diagnostic écologique terrestre*
natura2000revision@caperquyrehel.fr 02 96 41 50 83

Philippe Quéré: *thématique diagnostic écologique terrestre*
natura2000@caperquyrehel.fr 02 96 41 50 83

Marion Collin : *thématique habitats marins*
marion.collin@ofb.gouv.fr 02 33 69 20 81

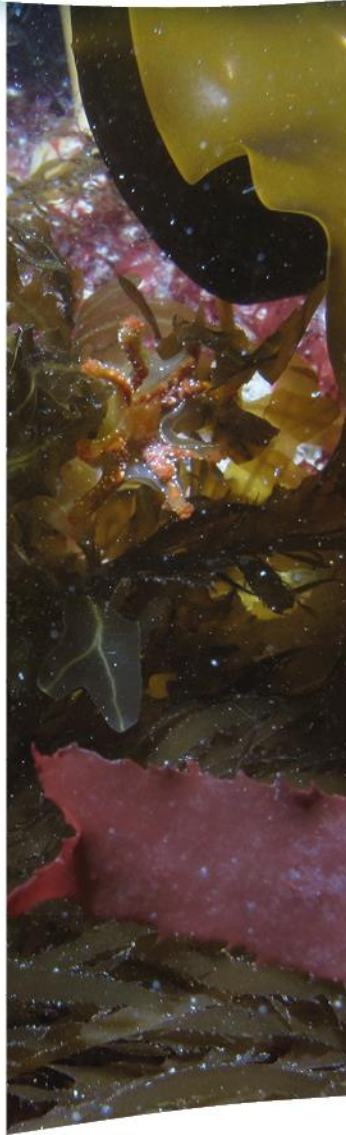
Pauline Blanchard : *thématique oiseaux marins, poissons amphihalins*
pauline.blanchard@ofb.gouv.fr 02 40 13 40 20

Olivier Abellard : *thématique mammifères marins*
olivier.abellard@ofb.gouv.fr 02 33 69 20 82



**Tous engagés
pour la biodiversité**

Depuis le 1^{er} janvier 2020, l'Agence française pour la biodiversité et l'Office national de la chasse et de la faune sauvage forment l'Office français de la biodiversité.



Merci

