

# Natura 2000

## Un réseau pour la conservation de la biodiversité

Comité de Pilotage – 11 octobre 2019  
Sites Natura 2000 Baie de Saint-Brieuc EST

DREAL Bretagne

Michel LEDARD



*Liberté • Égalité • Fraternité*  
RÉPUBLIQUE FRANÇAISE

PRÉFET  
DE LA RÉGION  
BRETAGNE

# Ordre du jour de la réunion

- **Présentation de la démarche Natura 2000**
- **Désignation des opérateurs**
- **Présentation des deux sites Natura 2000 : historique, enjeux terrestres et maritimes**
- **Méthodologie d'élaboration et calendrier prévisionnel**



■ **Questions**

PRÉFET  
DE LA RÉGION  
BRETAGNE

# La démarche Natura 2000

**Présentation du réseau Natura 2000**

**Constitution du réseau**

**Mise en œuvre sur le territoire**

**Évaluation des incidences**

**Calendrier et méthode**



*Liberté • Égalité • Fraternité*  
RÉPUBLIQUE FRANÇAISE

PRÉFET  
DE LA RÉGION  
BRETAGNE

# Réseau Natura 2000

**la Directive  
"Oiseaux" de 1979**



↓  
**ZPS**

Zones de Protection  
Spéciale

**Directive "Habitats  
Faune Flore» de  
1992**



↓  
**ZSC**

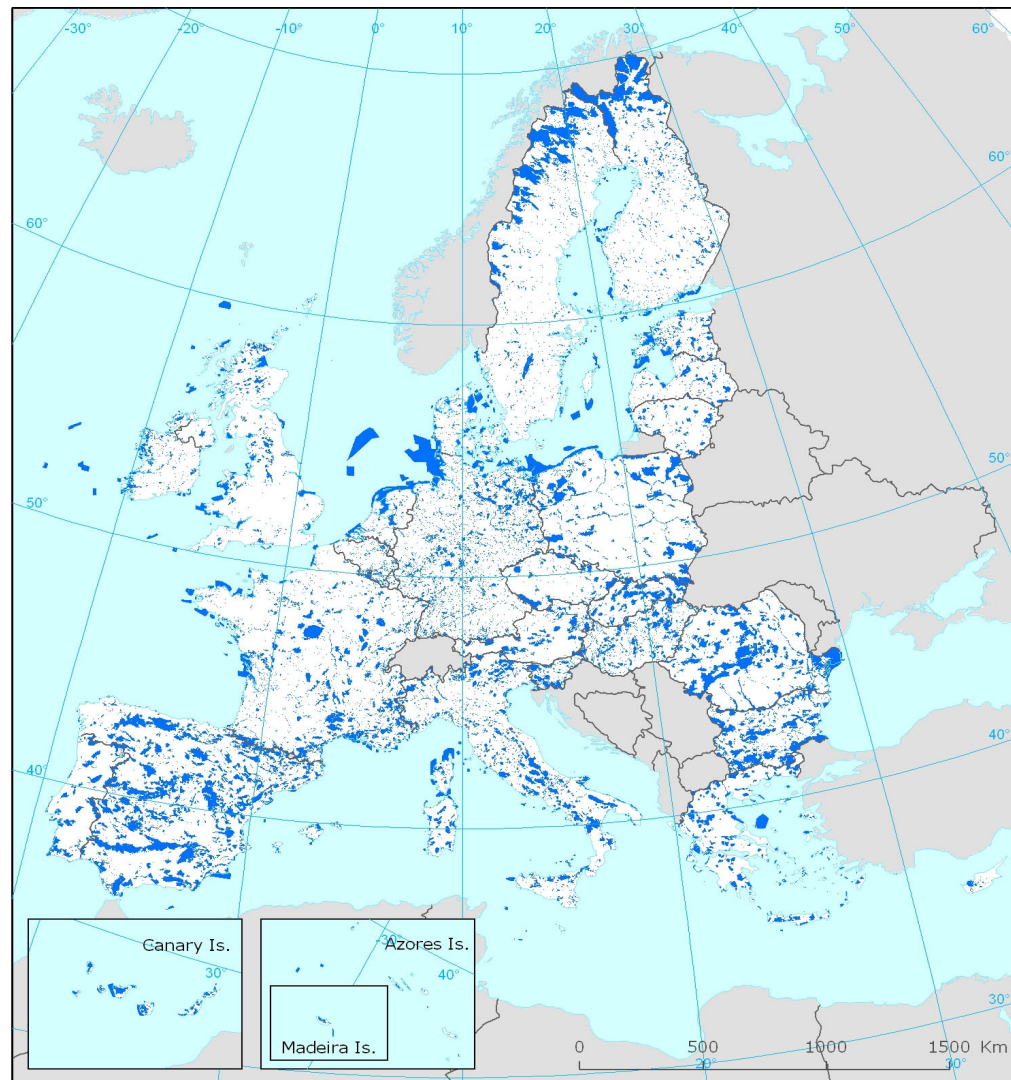
Zones Spéciales de  
Conservation

+

**= RESEAU NATURA 2000**

**Objectif :** Assurer la survie à long terme des espèces et des habitats particulièrement menacés.

# Réseau Natura 2000 européen



Distribution of Natura 2000 sites across EU27

- Natura 2000 sites
- Outside report coverage

ETC/BD Dec 2008

- 26 000 sites protégés
- 18 % du territoire de l'union européenne et 6 % de la surface marine des eaux européennes
- 200 à 300 milliards d'€ de retombées économiques



Liberté • É  
RÉPUBLI

PRÉFET  
DE LA RÉGION  
BRETAGNE

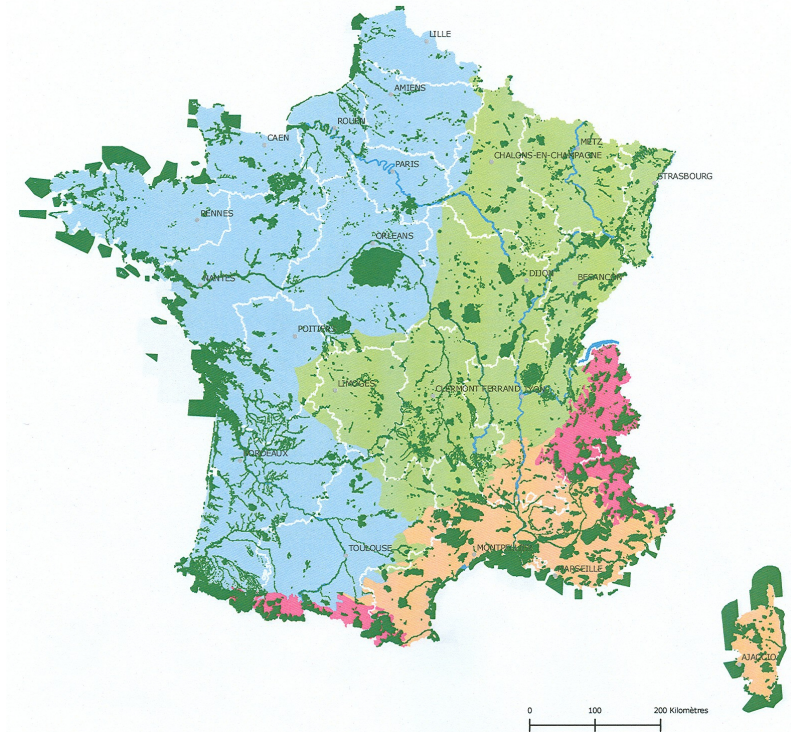
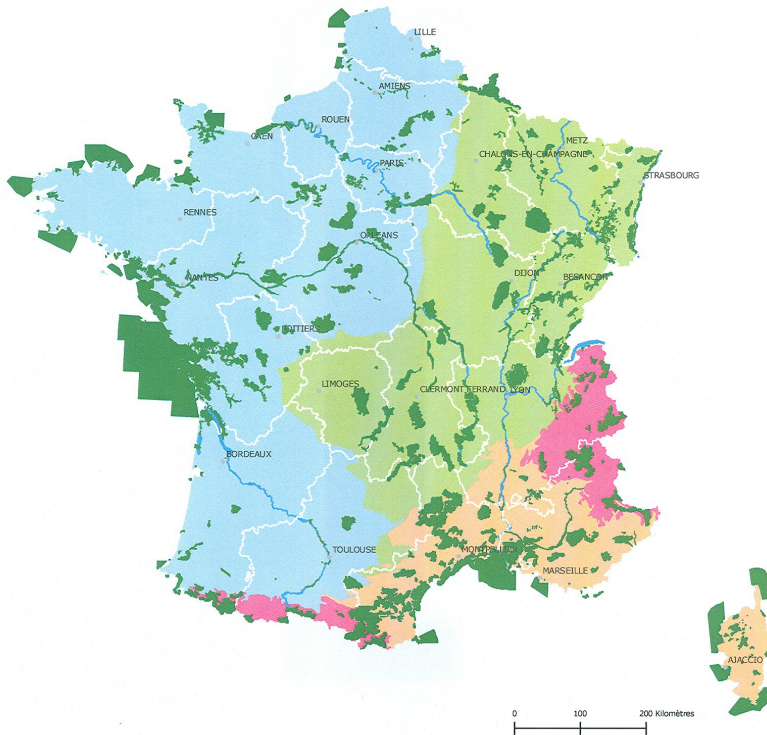


# Réseau Natura 2000 en France

12,8 % du territoire terrestre & 11,2 % de la surface marine

7 M ha terrestre

4 M ha marins



## Directive « Oiseaux » :

- 399 Zones de protection spéciales
- 4,3 M ha terrestre
- 3,4 M ha marin

## Directive « Habitats faune flore » :

- 1369 Sites d'intérêts communautaires
- 4,6 M ha terrestre
- 2,7 M ha marin



Liberté • Égalité  
RÉPUBLIQUE

PRÉFET  
DE LA RÉGION  
BRETAGNE

# Extension du Réseau au large en 2017

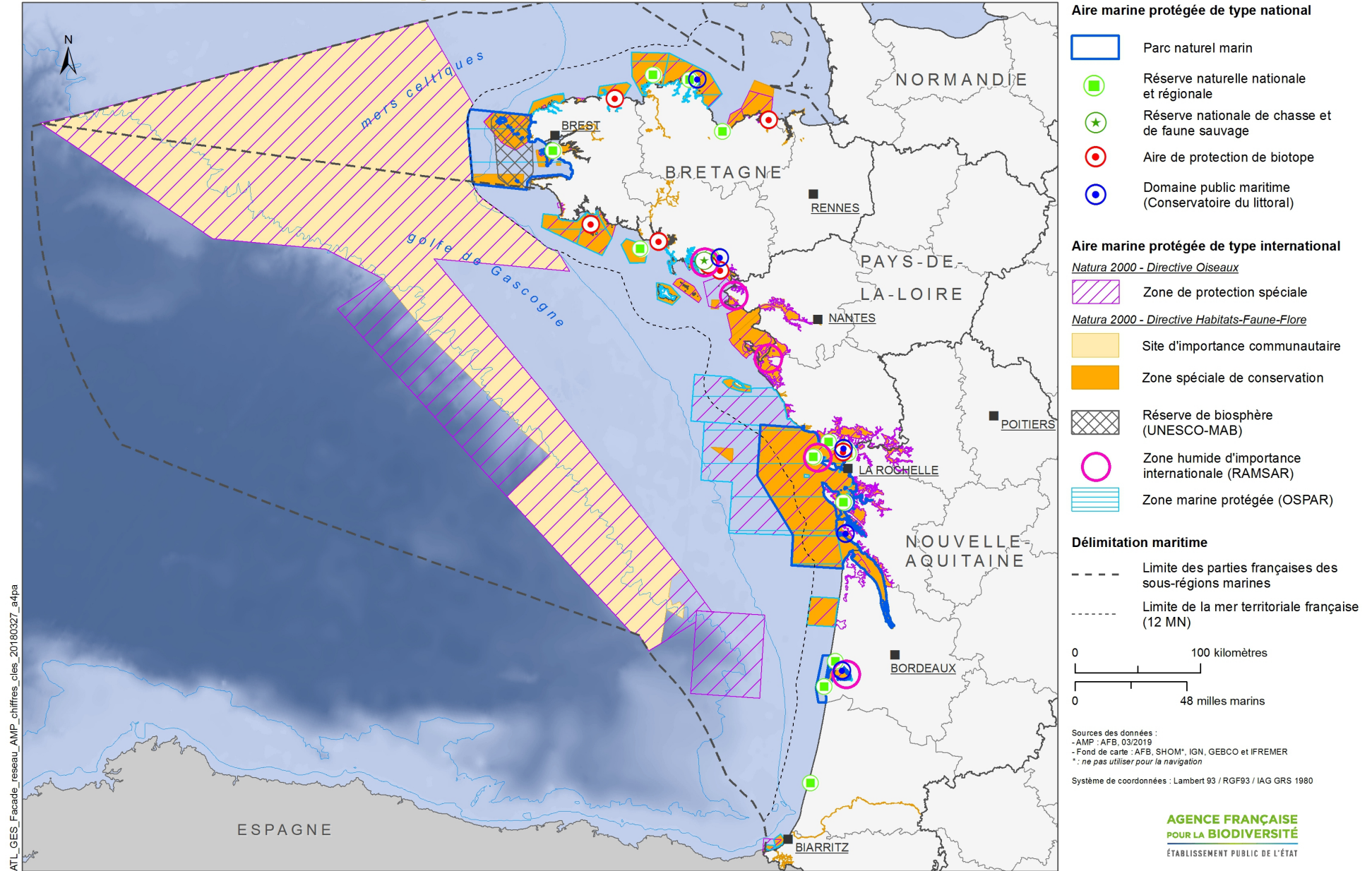


## FACADE ATLANTIQUE

### Réseau des aires marines protégées

EDITEE LE :

03/2019

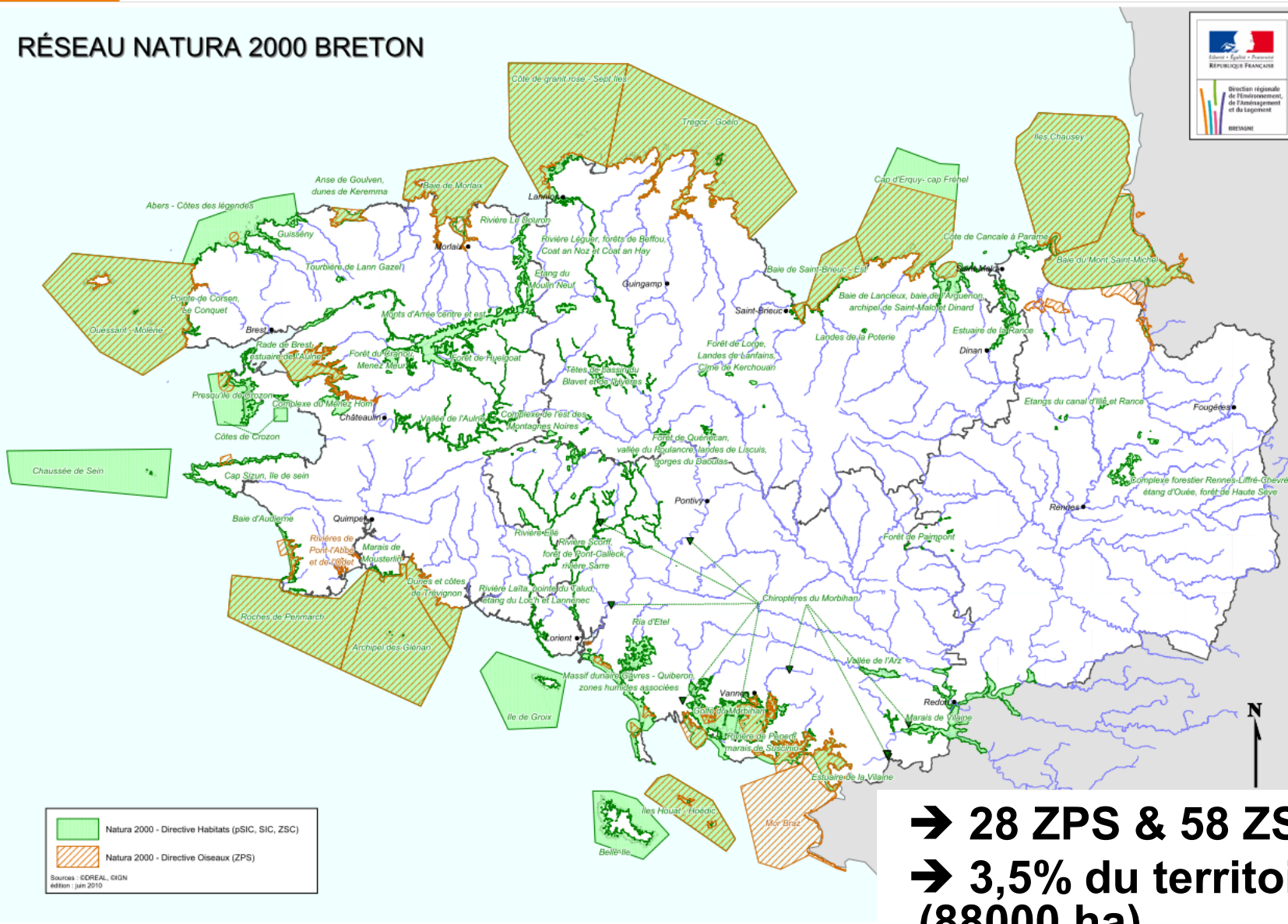


ATL\_GES\_Facade\_reseau\_AMP\_chiffres\_cles\_20180327\_a4pa



# Natura 2000 en Bretagne

## RÉSEAU NATURA 2000 BRETON



- ➔ 28 ZPS & 58 ZSC
- ➔ 3,5% du territoire terrestre (88000 ha)
- ➔ 662 000 ha d'étendue marine

PRÉFET  
DE LA RÉGION  
BRETAGNE

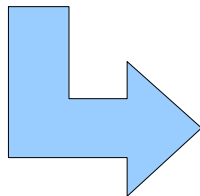


# Un réseau pourquoi ? Et Où ?

- Maintenir et restaurer les espèces ou habitats d'intérêt communautaire dans un bon état de conservation (*en lien avec les usages*)
- DHFF & Oiseaux → Liste d'espèces et d'habitats terrestres et marins :
  - 1/ « **d'intérêt communautaire** » (notion de danger de disparition, de vulnérabilité, rareté ...)
  - 2/ « **prioritaires** » (responsabilité particulière de l'UE...)

## En France

- 131 types d'habitats naturels
- 94 espèces animales
- 63 espèces végétales
- 132 espèces d'oiseaux



# Mise en œuvre sur le territoire

## *Les principes de Natura 2000 en France*

**Concertation**

*Un comité de pilotage, qui élabore et valide un document d'objectifs*

**Contractualisation**

*Des contrats & chartes Natura 2000*

**Prévention**

*L'évaluation des incidences Natura 2000*



Liberté • Égalité • Fraternité  
RÉPUBLIQUE FRANÇAISE

PRÉFET  
DE LA RÉGION  
BRETAGNE

# Mise en œuvre sur le territoire

## *Les principes de Natura 2000 en France*

Concertation

*Un comité de pilotage, qui élabore et valide un document d'objectifs*

### Article L414-2 du Code de l'Environnement

- 1 site = 1 **Docob** (enjeux, *orientations de gestion, mesures*)
- Création d'un **comité de pilotage Natura 2000** (*élaboration et mise en œuvre*)
  
- rôle actif du Copil / définition des mesures
  - état de conservation habitats et espèces
  - concertation
  - prise en compte des exigences économiques, sociales, culturelles et de défense, ainsi que des particularités locales

# Mise en œuvre sur le territoire

## *Composition Copil*

Le(s) préfet(s) arrête(nt) le Copil :

- **Les** collectivités
- **Des** représentants de propriétaires, exploitants, usagers, etc
- Les représentants de l'État

## *Gouvernance du Copil*

### **Sites majoritairement marins**

- Les préfets convoquent et président le Copil.
- Peuvent déléguer la Présidence,
- Définissent les modalités d'association du Copil à l'élaboration et au suivi de la mise en œuvre du Docob.
- L'élaboration / animation du Docob peuvent être confiés (tout ou partie) à un ou plusieurs membres du Copil : AFB x Collectivité





# Mise en œuvre sur le territoire



**Document d'objectifs = plan de gestion = feuille de route**

→ **Analyse de l'état initial du site**

[diagnostic écologique X diagnostic socio-éco]

→ **Définition des enjeux et objectifs de conservation & développement durable**

→ **Propositions d'actions = Volet opérationnel**

- mesures contractuelles : contrats + MAEC + Charte
- mesures foncières : acquisitions
- mesures réglementaires

→ **Indicateurs de suivi et d'évaluation**



Liberté • Égalité • Fraternité  
RÉPUBLIQUE FRANÇAISE

PRÉFET  
DE LA RÉGION  
BRETAGNE

# Mise en œuvre sur le territoire



Phase d'animation = Phase de **mise en œuvre** du DOCOB

## Missions

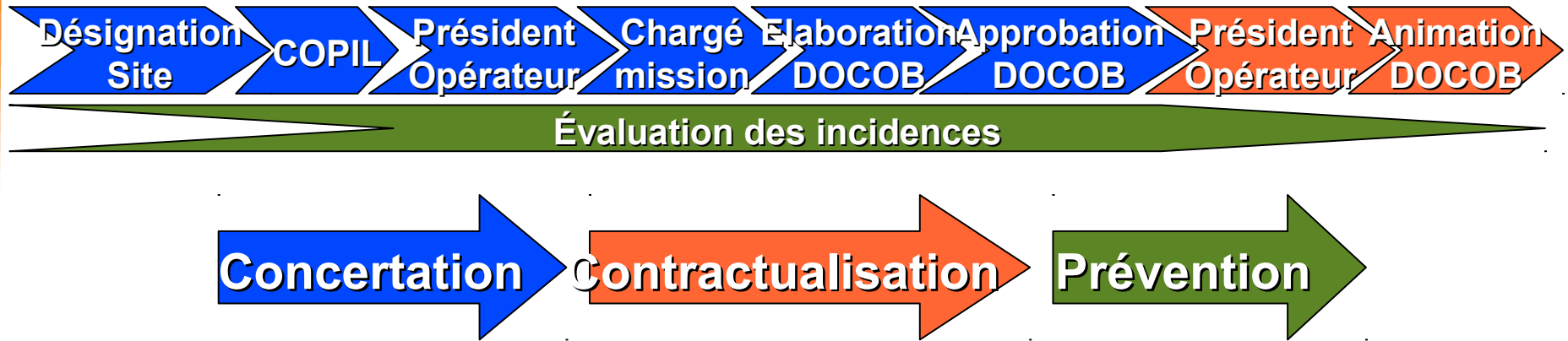
- Connaissance et suivi
- Mise à jour du DOCOB
- Communication, sensibilisation, information
- Gestion administrative et financière du Copil
- Cohérence de Natura 2000 avec les politiques publiques
- Assistance à l'application du régime d'évaluation des incidences
- Contractualisation : Contrats et chartes N2000, MAE



Liberté • Égalité • Fraternité  
RÉPUBLIQUE FRANÇAISE

PRÉFET  
DE LA RÉGION  
BRETAGNE

# Mise en œuvre sur le territoire



- Prévenir les dommages en optimisant les projets / enjeux natura 2000
- Logique de listes (nationale, régionale)
- Objectif : trouver la solution la moins impactante pour le site Natura 2000 en s'interrogeant dès la conception des projets



Liberté • Égalité • Fraternité  
RÉPUBLIQUE FRANÇAISE

PRÉFET  
DE LA RÉGION  
BRETAGNE

# Baie de Saint-Brieuc EST

## Désignation des structures opératrices



*Liberté • Égalité • Fraternité*  
RÉPUBLIQUE FRANÇAISE

PRÉFET  
DE LA RÉGION  
BRETAGNE